

カッター (ボアタイプ)

CUTTER
(BORE TYPE)

MS



穴径 15.875 はキー溝なし
 その他穴径はキー溝付

メタルソー

Metal Slitting Saw

SKH51

外径許容差 +1.0
 +0.5

刃幅許容差 ±0.02

外径	刃幅	穴径	刃数
50	0.3	15.875	30
50	0.4	15.875	30
50	0.5	15.875	30
50	0.6	15.875	30
50	0.7	15.875	30
50	0.8	15.875	30
50	0.9	15.875	30
50	1	15.875	30
50	1.1	15.875	30
50	1.2	15.875	30
50	1.3	15.875	30
50	1.4	15.875	30
50	1.5	15.875	30
50	1.6	15.875	24
50	1.7	15.875	24
50	1.8	15.875	24
50	1.9	15.875	24
50	2	15.875	24
50	2.5	15.875	24
50	3	15.875	24
50	3.5	15.875	24
50	4	15.875	24
50	4.5	15.875	24
50	5	15.875	24
50	0.3	25.4	30
50	0.4	25.4	30
50	0.5	25.4	30
50	0.6	25.4	30
50	0.7	25.4	30
50	0.8	25.4	30
50	0.9	25.4	30
50	1	25.4	30
50	1.1	25.4	30
50	1.2	25.4	30
50	1.3	25.4	30
50	1.4	25.4	30
50	1.5	25.4	30
50	1.6	25.4	24
50	1.7	25.4	24
50	1.8	25.4	24
50	1.9	25.4	24

外径	刃幅	穴径	刃数
50	2	25.4	24
50	2.4	25.4	24
50	2.5	25.4	24
50	3	25.4	24
50	3.5	25.4	24
50	4	25.4	24
50	4.5	25.4	24
50	5	25.4	24
60	0.3	25.4	34
60	0.4	25.4	34
60	0.5	25.4	34
60	0.6	25.4	34
60	0.7	25.4	34
60	0.8	25.4	34
60	0.9	25.4	34
60	1	25.4	34
60	1.1	25.4	34
60	1.2	25.4	34
60	1.3	25.4	34
60	1.4	25.4	34
60	1.5	25.4	34
60	1.6	25.4	34
60	1.7	25.4	34
60	1.8	25.4	34
60	1.9	25.4	34
60	2	25.4	34
60	2.1	25.4	28
60	2.5	25.4	28
60	2.8	25.4	28
60	3	25.4	28
60	3.5	25.4	28
60	4	25.4	28
60	4.5	25.4	28
60	5	25.4	28
65	0.3	25.4	34
65	0.4	25.4	34
65	0.5	25.4	34
65	0.6	25.4	34
65	0.7	25.4	34
65	0.8	25.4	34
65	0.9	25.4	34

被削材種 型番	鋳物	炭素鋼	合金鋼	工具鋼	調質鋼	ステンレス鋼	アルミ合金	銅合金	チタン合金	耐熱合金
	FC, FCD	S45C	SCM	SKD	NAK, HPM	SUS	Al	Cu	Ti6Al4V	インコネル
MS	○	○	○			△	○			

切削条件 P. 296 キー溝形状 P. 305

外径	刃幅	穴径	刃数
65	1	25.4	34
65	1.1	25.4	34
65	1.2	25.4	34
65	1.3	25.4	34
65	1.4	25.4	34
65	1.5	25.4	34
65	1.6	25.4	34
65	1.7	25.4	34
65	1.8	25.4	34
65	1.9	25.4	34
65	2	25.4	34
65	2.5	25.4	28
65	2.8	25.4	28
65	3	25.4	28
65	3.5	25.4	28
65	4	25.4	28
65	4.5	25.4	28
65	5	25.4	28
75	0.3	25.4	42
75	0.35	25.4	42
75	0.4	25.4	42
75	0.45	25.4	42
75	0.5	25.4	42
75	0.55	25.4	42
75	0.6	25.4	42
75	0.65	25.4	42
75	0.7	25.4	42
75	0.75	25.4	42
75	0.8	25.4	42
75	0.85	25.4	42
75	0.9	25.4	42
75	0.95	25.4	42
75	1	25.4	42
75	1.05	25.4	42
75	1.1	25.4	42
75	1.15	25.4	42
75	1.2	25.4	42
75	1.25	25.4	42
75	1.3	25.4	42
75	1.35	25.4	42
75	1.4	25.4	42
75	1.45	25.4	42
75	1.5	25.4	42
75	1.55	25.4	42
75	1.6	25.4	42
75	1.65	25.4	42
75	1.7	25.4	42
75	1.75	25.4	42
75	1.8	25.4	42
75	1.85	25.4	42
75	1.9	25.4	42
75	1.95	25.4	42
75	2	25.4	42
75	2.05	25.4	42
75	2.1	25.4	42
75	2.15	25.4	42
75	2.2	25.4	42
75	2.25	25.4	42
75	2.3	25.4	42

外径	刃幅	穴径	刃数
75	2.35	25.4	42
75	2.4	25.4	42
75	2.45	25.4	42
75	2.5	25.4	42
75	2.55	25.4	32
75	2.6	25.4	32
75	2.65	25.4	32
75	2.7	25.4	32
75	2.75	25.4	32
75	2.8	25.4	32
75	2.85	25.4	32
75	2.9	25.4	32
75	2.95	25.4	32
75	3	25.4	32
75	3.05	25.4	32
75	3.1	25.4	32
75	3.2	25.4	32
75	3.3	25.4	32
75	3.4	25.4	32
75	3.5	25.4	32
75	3.6	25.4	32
75	3.7	25.4	32
75	3.8	25.4	32
75	3.9	25.4	32
75	4	25.4	32
75	4.1	25.4	32
75	4.2	25.4	32
75	4.3	25.4	32
75	4.4	25.4	32
75	4.5	25.4	32
75	4.6	25.4	32
75	4.7	25.4	32
75	4.8	25.4	32
75	4.9	25.4	32
75	5	25.4	32
75	5.1	25.4	32
75	5.2	25.4	32
75	5.3	25.4	32
75	5.4	25.4	32
75	5.5	25.4	32
75	5.6	25.4	32
75	5.7	25.4	32
75	5.8	25.4	32
75	5.9	25.4	32
75	6	25.4	32
75	6.1	25.4	32
75	6.2	25.4	32
75	6.3	25.4	32
75	6.4	25.4	32
75	6.5	25.4	32
75	7	25.4	32
75	7.5	25.4	32
75	8	25.4	32
75	8.5	25.4	32
75	9	25.4	32
75	9.5	25.4	32
75	10	25.4	32
75	11	25.4	32
75	12	25.4	32

MS

外径	刃幅	穴径	刃数
80	0.7	25.4	42
80	0.8	25.4	42
80	0.9	25.4	42
80	1	25.4	42
80	1.2	25.4	42
80	1.5	25.4	42
80	2	25.4	42
80	2.5	25.4	42
80	3	25.4	32
80	3.5	25.4	32
80	4	25.4	32
80	4.5	25.4	32
80	5	25.4	32
90	0.6	25.4	50
90	0.7	25.4	50
90	0.8	25.4	50
90	0.9	25.4	50
90	1	25.4	50
90	1.2	25.4	50
90	1.3	25.4	50
90	1.4	25.4	50
90	1.5	25.4	50
90	1.6	25.4	50
90	1.7	25.4	50
90	1.8	25.4	50
90	1.9	25.4	50
90	2	25.4	50
90	2.5	25.4	50
90	3	25.4	40
90	3.5	25.4	40
90	4	25.4	40
90	4.5	25.4	40
90	5	25.4	40
100	0.3	25.4	50
100	0.35	25.4	50
100	0.4	25.4	50
100	0.45	25.4	50
100	0.5	25.4	50
100	0.55	25.4	50
100	0.6	25.4	50
100	0.65	25.4	50
100	0.7	25.4	50
100	0.75	25.4	50
100	0.8	25.4	50
100	0.85	25.4	50
100	0.9	25.4	50
100	0.95	25.4	50
100	1	25.4	50
100	1.05	25.4	50
100	1.1	25.4	50
100	1.15	25.4	50
100	1.2	25.4	50
100	1.25	25.4	50
100	1.3	25.4	50
100	1.35	25.4	50
100	1.4	25.4	50
100	1.45	25.4	50
100	1.5	25.4	50

メタルソー

Metal Slitting Saw

外径	刃幅	穴径	刃数
100	1.55	25.4	50
100	1.6	25.4	50
100	1.65	25.4	50
100	1.7	25.4	50
100	1.75	25.4	50
100	1.8	25.4	50
100	1.85	25.4	50
100	1.9	25.4	50
100	1.95	25.4	50
100	2	25.4	50
100	2.05	25.4	50
100	2.1	25.4	50
100	2.15	25.4	50
100	2.2	25.4	50
100	2.25	25.4	50
100	2.3	25.4	50
100	2.35	25.4	50
100	2.4	25.4	50
100	2.45	25.4	50
100	2.5	25.4	50
100	2.55	25.4	40
100	2.6	25.4	40
100	2.65	25.4	40
100	2.7	25.4	40
100	2.75	25.4	40
100	2.8	25.4	40
100	2.85	25.4	40
100	2.9	25.4	40
100	2.95	25.4	40
100	3	25.4	40
100	3.1	25.4	40
100	3.2	25.4	40
100	3.3	25.4	40
100	3.4	25.4	40
100	3.5	25.4	40
100	3.6	25.4	40
100	3.7	25.4	40
100	3.8	25.4	40
100	3.9	25.4	40
100	4	25.4	40
100	4.1	25.4	40
100	4.2	25.4	40
100	4.3	25.4	40
100	4.4	25.4	40
100	4.5	25.4	40
100	4.6	25.4	40
100	4.7	25.4	40
100	4.8	25.4	40
100	4.9	25.4	40
100	5	25.4	40
100	5.1	25.4	40
100	5.2	25.4	40
100	5.3	25.4	40
100	5.4	25.4	40
100	5.5	25.4	40
100	5.6	25.4	40
100	5.7	25.4	40
100	5.8	25.4	40
100	5.9	25.4	40
100	6	25.4	40

外径	刃幅	穴径	刃数
100	6.1	25.4	40
100	6.2	25.4	40
100	6.3	25.4	40
100	6.4	25.4	40
100	6.5	25.4	40
100	7	25.4	40
100	7.5	25.4	40
100	8	25.4	40
100	8.5	25.4	40
100	9	25.4	40
100	9.5	25.4	40
100	10	25.4	40
100	11	25.4	40
100	12	25.4	40
125	0.5	25.4	58
125	0.6	25.4	58
125	0.7	25.4	58
125	0.8	25.4	58
125	0.9	25.4	58
125	1	25.4	58
125	1.05	25.4	58
125	1.1	25.4	58
125	1.15	25.4	58
125	1.2	25.4	58
125	1.25	25.4	58
125	1.3	25.4	58
125	1.35	25.4	58
125	1.4	25.4	58
125	1.45	25.4	58
125	1.5	25.4	58
125	1.55	25.4	58
125	1.6	25.4	58
125	1.65	25.4	58
125	1.7	25.4	58
125	1.75	25.4	58
125	1.8	25.4	58
125	1.85	25.4	58
125	1.9	25.4	58
125	1.95	25.4	58
125	2	25.4	58
125	2.05	25.4	58
125	2.1	25.4	58
125	2.15	25.4	58
125	2.2	25.4	58
125	2.25	25.4	58
125	2.3	25.4	58
125	2.35	25.4	58
125	2.4	25.4	58
125	2.45	25.4	58
125	2.5	25.4	58
125	2.55	25.4	58
125	2.6	25.4	58
125	2.65	25.4	58
125	2.7	25.4	58
125	2.75	25.4	58
125	2.8	25.4	58
125	2.85	25.4	58
125	2.9	25.4	58
125	2.95	25.4	58

外径	刃幅	穴径	刃数
125	3	25.4	58
125	3.1	25.4	46
125	3.2	25.4	46
125	3.3	25.4	46
125	3.4	25.4	46
125	3.5	25.4	46
125	3.6	25.4	46
125	3.7	25.4	46
125	3.8	25.4	46
125	3.9	25.4	46
125	4	25.4	46
125	4.1	25.4	46
125	4.2	25.4	46
125	4.3	25.4	46
125	4.4	25.4	46
125	4.5	25.4	46
125	4.6	25.4	46
125	4.7	25.4	46
125	4.8	25.4	46
125	4.9	25.4	46
125	5	25.4	46
125	5.1	25.4	46
125	5.2	25.4	46
125	5.3	25.4	46
125	5.4	25.4	46
125	5.5	25.4	46
125	6	25.4	46
125	6.5	25.4	46
125	7	25.4	46
125	7.5	25.4	46
125	8	25.4	46
125	8.5	25.4	46
125	9	25.4	46
125	9.5	25.4	46
125	10	25.4	46
125	11	25.4	46
125	12	25.4	46
150	0.8	25.4	66
150	0.9	25.4	66
150	1	25.4	66
150	1.1	25.4	66
150	1.2	25.4	66
150	1.3	25.4	66
150	1.4	25.4	66
150	1.5	25.4	66
150	1.6	25.4	66
150	1.7	25.4	66
150	1.8	25.4	66
150	1.9	25.4	66
150	2	25.4	66
150	2.1	25.4	66
150	2.2	25.4	66
150	2.3	25.4	66
150	2.4	25.4	66
150	2.5	25.4	66
150	2.6	25.4	52
150	2.7	25.4	52
150	2.8	25.4	52
150	2.9	25.4	52

MS

外径	刃幅	穴径	刃数
150	3	25.4	52
150	3.1	25.4	52
150	3.2	25.4	52
150	3.3	25.4	52
150	3.4	25.4	52
150	3.5	25.4	52
150	3.6	25.4	52
150	3.7	25.4	52
150	3.8	25.4	52
150	3.9	25.4	52
150	4	25.4	52
150	4.1	25.4	52
150	4.2	25.4	52
150	4.3	25.4	52
150	4.4	25.4	52
150	4.5	25.4	52
150	4.8	25.4	52
150	5	25.4	52
150	5.5	25.4	52
150	6	25.4	52
150	6.5	25.4	52
150	7	25.4	52
150	7.5	25.4	52
150	8	25.4	52
150	8.5	25.4	52
150	9	25.4	52
150	9.5	25.4	52
150	10	25.4	52
150	11	25.4	52
150	12	25.4	52
175	1	25.4	72
175	1.1	25.4	72
175	1.2	25.4	72
175	1.3	25.4	72
175	1.4	25.4	72
175	1.5	25.4	72
175	1.6	25.4	72
175	1.7	25.4	72
175	1.8	25.4	72
175	1.9	25.4	72
175	2	25.4	72
175	2.1	25.4	72
175	2.2	25.4	72
175	2.3	25.4	72
175	2.4	25.4	72
175	2.5	25.4	72
175	3	25.4	72
175	3.5	25.4	72
175	4	25.4	56
175	4.5	25.4	56
175	5	25.4	56
175	5.5	25.4	56
175	6	25.4	56
175	6.5	25.4	56
175	7	25.4	56
175	7.5	25.4	56
175	8	25.4	56
175	8.5	25.4	56
175	9	25.4	56

メタルソー

Metal Slitting Saw

外径	刃幅	穴径	刃数
175	9.5	25.4	56
175	10	25.4	56
175	11	25.4	56
175	12	25.4	56
200	1	25.4	78
200	1.2	25.4	78
200	1.5	25.4	78
200	2	25.4	78
200	2.1	25.4	78
200	2.2	25.4	78
200	2.5	25.4	78
200	3	25.4	78
200	3.5	25.4	78
200	4	25.4	60
200	4.5	25.4	60
200	5	25.4	60
200	5.5	25.4	60
200	6	25.4	60
200	6.5	25.4	60
200	7	25.4	60
200	7.5	25.4	60
200	8	25.4	60
200	8.5	25.4	60
200	9	25.4	60
200	9.5	25.4	60
200	10	25.4	60
75	1/16	25.4	42
75	1/8	25.4	32
75	3/16	25.4	32
75	1/4	25.4	32
75	5/16	25.4	32
75	3/8	25.4	32
100	1/16	25.4	50
100	1/8	25.4	40
100	3/16	25.4	40
100	1/4	25.4	40
125	1/16	25.4	58
125	1/8	25.4	46
125	3/16	25.4	46
125	1/4	25.4	46
150	1/16	25.4	66
150	1/8	25.4	52
150	3/16	25.4	52
150	1/4	25.4	52
150	5/16	25.4	52
175	1/8	25.4	72
175	3/16	25.4	56
175	1/4	25.4	56
200	1/8	25.4	78
200	1/4	25.4	60
75	1	31.75	42
75	1.5	31.75	42
75	2	31.75	42
75	2.5	31.75	42
75	3	31.75	32
75	3.5	31.75	32
75	4	31.75	32

外径	刃幅	穴径	刃数
75	4.5	31.75	32
75	5	31.75	32
75	6	31.75	32
100	0.3	31.75	50
100	0.4	31.75	50
100	0.5	31.75	50
100	0.6	31.75	50
100	0.7	31.75	50
100	0.8	31.75	50
100	0.9	31.75	50
100	1	31.75	50
100	1.1	31.75	50
100	1.2	31.75	50
100	1.3	31.75	50
100	1.4	31.75	50
100	1.5	31.75	50
100	1.6	31.75	50
100	1.8	31.75	50
100	2	31.75	50
100	2.2	31.75	50
100	2.4	31.75	50
100	2.5	31.75	50
100	2.6	31.75	40
100	2.8	31.75	40
100	3	31.75	40
100	3.2	31.75	40
100	3.5	31.75	40
100	4	31.75	40
100	4.5	31.75	40
100	5	31.75	40
100	5.5	31.75	40
100	6	31.75	40
125	0.5	31.75	58
125	0.6	31.75	58
125	0.8	31.75	58
125	0.9	31.75	58
125	1	31.75	58
125	1.1	31.75	58
125	1.2	31.75	58
125	1.3	31.75	58
125	1.4	31.75	58
125	1.5	31.75	58
125	1.6	31.75	58
125	1.8	31.75	58
125	2	31.75	58
125	2.2	31.75	58
125	2.4	31.75	58
125	2.5	31.75	58
125	2.6	31.75	58
125	2.8	31.75	58
125	3	31.75	58
125	3.2	31.75	46
125	3.5	31.75	46
125	4	31.75	46
125	4.5	31.75	46
125	5	31.75	46
125	5.5	31.75	46
125	6	31.75	46

外径	刃幅	穴径	刃数
150	1	31.75	66
150	1.1	31.75	66
150	1.2	31.75	66
150	1.3	31.75	66
150	1.4	31.75	66
150	1.5	31.75	66
150	1.6	31.75	66
150	1.7	31.75	66
150	1.8	31.75	66
150	1.9	31.75	66
150	2	31.75	66
150	2.2	31.75	66
150	2.4	31.75	66
150	2.5	31.75	66
150	3	31.75	52
150	3.2	31.75	52
150	3.5	31.75	52
150	4	31.75	52
150	4.5	31.75	52
150	5	31.75	52
150	5.5	31.75	52
150	6	31.75	52
175	1	31.75	72
175	1.5	31.75	72
175	1.6	31.75	72
175	1.8	31.75	72
175	2	31.75	72
175	2.5	31.75	72
175	3	31.75	72
175	3.5	31.75	72
175	4	31.75	56
175	4.5	31.75	56
175	5	31.75	56
175	6	31.75	56
175	8	31.75	56
200	1.5	31.75	78
200	2	31.75	78
200	2.5	31.75	78
200	3	31.75	78
200	3.5	31.75	78
200	4	31.75	60
200	4.5	31.75	60
200	5	31.75	60
200	6	31.75	60
200	7	31.75	60

RF-MS

荒刃メタルソー

Metal Slitting Saw with Rough Tooth



SKH51

外径許容差 +1.0
+0.5

刃幅許容差 ±0.02

外径	刃幅	穴径	刃数
75	1	25.4	26
75	1.1	25.4	26
75	1.2	25.4	26
75	1.3	25.4	26
75	1.4	25.4	26
75	1.5	25.4	26
75	1.6	25.4	26
75	1.7	25.4	26
75	1.8	25.4	26
75	1.9	25.4	26
75	2	25.4	26
75	2.1	25.4	26
75	2.2	25.4	26
75	2.3	25.4	26
75	2.4	25.4	26
75	2.5	25.4	26
75	2.6	25.4	26
75	2.8	25.4	26
75	3	25.4	26
75	3.2	25.4	26
75	3.4	25.4	26
75	3.5	25.4	26
75	3.6	25.4	26
75	3.8	25.4	26
75	4	25.4	26
75	4.5	25.4	26
75	5	25.4	26
75	6	25.4	26
75	8	25.4	26
100	1	25.4	30
100	1.1	25.4	30
100	1.2	25.4	30
100	1.3	25.4	30
100	1.4	25.4	30
100	1.5	25.4	30
100	1.6	25.4	30
100	1.7	25.4	30
100	1.8	25.4	30
100	1.9	25.4	30
100	2	25.4	30
100	2.1	25.4	30

外径	刃幅	穴径	刃数
100	2.2	25.4	30
100	2.3	25.4	30
100	2.4	25.4	30
100	2.5	25.4	30
100	2.6	25.4	30
100	2.8	25.4	30
100	3	25.4	30
100	3.1	25.4	30
100	3.2	25.4	30
100	3.3	25.4	30
100	3.4	25.4	30
100	3.5	25.4	30
100	3.6	25.4	30
100	3.8	25.4	30
100	4	25.4	30
100	4.5	25.4	30
100	5	25.4	30
125	1	25.4	36
125	1.1	25.4	36
125	1.2	25.4	36
125	1.3	25.4	36
125	1.4	25.4	36
125	1.5	25.4	36
125	1.6	25.4	36
125	1.7	25.4	36
125	1.8	25.4	36
125	1.9	25.4	36
125	2	25.4	36
125	2.1	25.4	36
125	2.2	25.4	36
125	2.3	25.4	36
125	2.4	25.4	36
125	2.5	25.4	36
125	2.6	25.4	36
125	2.7	25.4	36
125	2.8	25.4	36
125	2.9	25.4	36
125	3	25.4	36
125	3.2	25.4	36
125	3.5	25.4	36
125	4	25.4	36

被削材種 型番	被削材種	炭素鋼	合金鋼	工具鋼	調質鋼	ステンレス鋼	アルミ合金	銅合金	チタン合金	耐熱合金
	FC, FCD	S45C	SCM	SKD	NAK, HPM	SUS	Al	Cu	Ti6Al4V	インコネル
RF-MS	◎	○	○			△	◎	○		

切削条件 P. 296 キー溝形状 P. 305

RF-MS

荒刃メタルソー

Metal Slitting Saw with Rough Tooth

外径	刃幅	穴径	刃数
125	4.5	25.4	36
125	5	25.4	36
125	6	25.4	36
150	1	25.4	40
150	1.2	25.4	40
150	1.4	25.4	40
150	1.5	25.4	40
150	1.6	25.4	40
150	1.8	25.4	40
150	2	25.4	40
150	2.2	25.4	40
150	2.5	25.4	40
150	3	25.4	40
150	3.2	25.4	40
150	3.5	25.4	40
150	4	25.4	40
150	4.5	25.4	40
150	5	25.4	40
150	6	25.4	40
175	1.5	25.4	42
175	2	25.4	42
175	2.5	25.4	42
175	3	25.4	42
175	3.5	25.4	42
175	4	25.4	42
175	5	25.4	42
200	1.5	25.4	46
200	2	25.4	46
200	2.5	25.4	46
200	3	25.4	46
200	3.5	25.4	46
200	4	25.4	46
200	5	25.4	46
100	1	31.75	30
100	1.2	31.75	30
100	1.5	31.75	30
100	1.6	31.75	30
100	1.8	31.75	30
100	2	31.75	30
100	2.5	31.75	30
100	2.8	31.75	30
100	3	31.75	30
100	3.2	31.75	30
100	3.5	31.75	30
100	4	31.75	30
100	4.5	31.75	30
100	5	31.75	30
125	1	31.75	36
125	1.1	31.75	36
125	1.2	31.75	36
125	1.3	31.75	36
125	1.4	31.75	36
125	1.5	31.75	36
125	1.6	31.75	36
125	1.7	31.75	36

外径	刃幅	穴径	刃数
125	1.8	31.75	36
125	1.9	31.75	36
125	2	31.75	36
125	2.1	31.75	36
125	2.2	31.75	36
125	2.3	31.75	36
125	2.4	31.75	36
125	2.5	31.75	36
125	2.6	31.75	36
125	2.7	31.75	36
125	2.8	31.75	36
125	2.9	31.75	36
125	3	31.75	36
125	3.5	31.75	36
125	4	31.75	36
125	4.5	31.75	36
125	5	31.75	36
150	1	31.75	40
150	1.2	31.75	40
150	1.5	31.75	40
150	1.6	31.75	40
150	1.8	31.75	40
150	2	31.75	40
150	2.5	31.75	40
150	3	31.75	40
150	3.5	31.75	40
150	4	31.75	40
150	4.5	31.75	40
150	5	31.75	40
175	1.5	31.75	42
175	2	31.75	42
175	2.5	31.75	42
175	3	31.75	42
175	3.5	31.75	42
175	4	31.75	42
175	4.5	31.75	42
175	5	31.75	42
200	2	31.75	46
200	2.5	31.75	46
200	3	31.75	46
200	3.5	31.75	46
200	4	31.75	46
200	4.5	31.75	46
200	5	31.75	46

F-MS

細目メタルソー

Metal Slitting Saw with Fine Tooth



SKH51

外径許容差 +1.0
+0.5

刃幅許容差 ±0.02

外径	刃幅	穴径	刃数
75	0.8	25.4	60
75	1	25.4	60
75	1.1	25.4	60
75	1.2	25.4	60
75	1.3	25.4	60
75	1.4	25.4	60
75	1.5	25.4	60
75	1.6	25.4	60
75	1.7	25.4	60
75	1.8	25.4	60
75	1.9	25.4	60
75	2	25.4	60
75	2.1	25.4	60
75	2.2	25.4	60
75	2.3	25.4	60
75	2.4	25.4	60
75	2.5	25.4	60
75	2.6	25.4	60
75	2.7	25.4	60
75	2.8	25.4	60
75	2.9	25.4	60
75	3	25.4	60
75	3.2	25.4	60
75	3.5	25.4	60
75	4	25.4	60
75	4.5	25.4	60
75	5	25.4	60
100	0.8	25.4	70
100	1	25.4	70
100	1.1	25.4	70
100	1.2	25.4	70
100	1.3	25.4	70
100	1.4	25.4	70
100	1.5	25.4	70
100	1.6	25.4	70
100	1.7	25.4	70
100	1.8	25.4	70
100	1.9	25.4	70
100	2	25.4	70
100	2.1	25.4	70
100	2.2	25.4	70

外径	刃幅	穴径	刃数
100	2.3	25.4	70
100	2.4	25.4	70
100	2.5	25.4	70
100	2.6	25.4	70
100	2.7	25.4	70
100	2.8	25.4	70
100	2.9	25.4	70
100	3	25.4	70
100	3.2	25.4	70
100	3.5	25.4	70
100	4	25.4	70
100	4.5	25.4	70
100	5	25.4	70
125	0.8	25.4	76
125	1	25.4	76
125	1.1	25.4	76
125	1.2	25.4	76
125	1.3	25.4	76
125	1.4	25.4	76
125	1.5	25.4	76
125	1.6	25.4	76
125	1.7	25.4	76
125	1.8	25.4	76
125	1.9	25.4	76
125	2	25.4	76
125	2.1	25.4	76
125	2.2	25.4	76
125	2.3	25.4	76
125	2.4	25.4	76
125	2.5	25.4	76
125	2.6	25.4	76
125	2.7	25.4	76
125	2.8	25.4	76
125	2.9	25.4	76
125	3	25.4	76
125	3.2	25.4	76
125	3.5	25.4	76
125	4	25.4	76
125	4.5	25.4	76
125	5	25.4	76

被削材種 型番	鋳物	炭素鋼	合金鋼	工具鋼	調質鋼	ステンレス鋼	アルミ合金	銅合金	チタン合金	耐熱合金
	FC,FCD	S45C	SCM	SKD	NAK,HPM	SUS	Al	Cu	Ti6Al4V	インコネル
硬度	~200HB	~200HB	~250HB	~35HRC	~45HRC					
F-MS	○	○	○			△	○	○		

切削条件 P.296 キー溝形状 P.305

F-MS

細目メタルソー Metal Slitting Saw with Fine Tooth

外径	刃幅	穴径	刃数
150	1	25.4	86
150	1.1	25.4	86
150	1.2	25.4	86
150	1.3	25.4	86
150	1.4	25.4	86
150	1.5	25.4	86
150	1.6	25.4	86
150	1.7	25.4	86
150	1.8	25.4	86
150	1.9	25.4	86
150	2	25.4	86
150	2.5	25.4	86
150	3	25.4	86
150	3.5	25.4	86
150	4	25.4	86

RF-SMS



荒刃側刃付メタルソー

Metal Slitting Saw with Side Cutting Edge, Rough Tooth

外径許容差 +1.0
+0.5

刃幅許容差 ±0.02

SKH51

外径	刃幅	穴径	刃数
75	0.5	25.4	36
75	0.6	25.4	36
75	0.7	25.4	36
75	0.8	25.4	36
75	0.9	25.4	36
75	1	25.4	36
75	1.1	25.4	36
75	1.2	25.4	36
75	1.3	25.4	36
75	1.4	25.4	36
100	0.5	25.4	44
100	0.6	25.4	44
100	0.7	25.4	44
100	0.8	25.4	44
100	0.9	25.4	44
100	1	25.4	44
100	1.1	25.4	44
100	1.2	25.4	44
100	1.3	25.4	44
100	1.4	25.4	44
125	0.5	25.4	52
125	0.6	25.4	52
125	0.7	25.4	52
125	0.8	25.4	52
125	0.9	25.4	52
125	1	25.4	52
125	1.1	25.4	52
125	1.2	25.4	52
125	1.3	25.4	52
125	1.4	25.4	52
150	0.8	25.4	56
150	0.9	25.4	56
150	1	25.4	56
150	1.2	25.4	56
150	1.4	25.4	56
175	1	25.4	62
175	1.2	25.4	62
175	1.5	25.4	62

外径	刃幅	穴径	刃数
200	1	25.4	68
200	1.2	25.4	68
200	1.5	25.4	68

被削材種 型番	鋳物	炭素鋼	合金鋼	工具鋼	調質鋼	ステンレス鋼	アルミ合金	銅合金	チタン合金	耐熱合金
	FC, FCD	S45C	SCM	SKD	NAK, HPM	SUS	Al	Cu	Ti6Al4V	インコネル
RF-SMS	◎	○	○			△	◎	○		

切削条件 P. 296 キー溝形状 P. 305

S-SMS

千鳥刃側刃付メタルソー

Metal Slitting Saw with Side Cutting Edge, Staggered Tooth



SKH51

外径許容差 +1.0
+0.4

刃幅許容差 ±0.03

外径	刃幅	穴径	刃数	サイド刃の長さ	ボス径
75	1.5	25.4	38	10	40
75	1.6	25.4	38	10	40
75	1.7	25.4	38	10	40
75	1.8	25.4	38	10	40
75	1.9	25.4	38	10	40
75	2	25.4	38	10	40
75	2.1	25.4	38	10	40
75	2.2	25.4	38	10	40
75	2.3	25.4	38	10	40
75	2.4	25.4	38	10	40
75	2.5	25.4	38	10	40
75	2.6	25.4	38	10	40
75	2.7	25.4	38	10	40
75	2.8	25.4	38	10	40
75	2.9	25.4	38	10	40
75	3	25.4	38	10	40
75	3.5	25.4	38	10	40
75	3.8	25.4	38	10	40
75	4	25.4	38	10	40
75	4.5	25.4	38	10	40
75	5	25.4	38	10	40
100	1.5	25.4	50	14	50
100	1.6	25.4	50	14	50
100	1.7	25.4	50	14	50
100	1.8	25.4	50	14	50
100	1.9	25.4	50	14	50
100	2	25.4	50	14	50
100	2.1	25.4	50	14	50
100	2.2	25.4	50	14	50
100	2.3	25.4	50	14	50
100	2.4	25.4	50	14	50
100	2.5	25.4	50	14	50
100	2.6	25.4	50	14	50
100	2.7	25.4	50	14	50
100	2.8	25.4	50	14	50
100	2.9	25.4	50	14	50

被削材種 型番	硬度	鋳物	炭素鋼	合金鋼	工具鋼	調質鋼	ステンレス鋼	アルミ合金	銅合金	チタン合金	耐熱合金
		FC、FCD	S45C	SCM	SKD	NAK、HPM	SUS	Al	Cu	Ti6Al4V	インコネル
S-SMS	~200HB	○	○	○	○	○	△				

千鳥刃側刃付メタルソーは刃型形状から下記の様なお使用方法には向いておりません。

- ① 鉄以外の非鉄金属（アルミ、銅等）の加工。（加工したワークの溝が曲がる可能性があります。）
- ② 組合せ使用（刃先に対してボス高です。）

また、刃型形状から熱処理による歪みや曲がり非常にやすく、切削する際切り粉の掃けに影響が出ますので深く切り込む場合は回転数、送りに注意して加工してください。

切削条件 P.296 キー溝形状 P.305

S-SMS

千鳥刃側刃付メタルソー

Metal Slitting Saw with Side Cutting Edge, Staggered Tooth

外径	刃幅	穴径	刃数	サイド刃の長さ	ボス径
100	3	25.4	50	14	50
100	3.5	25.4	50	14	50
100	4	25.4	50	14	50
100	4.5	25.4	50	14	50
100	4.8	25.4	50	14	50
100	5	25.4	50	14	50
125	1.5	25.4	60	16	60
125	1.6	25.4	60	16	60
125	1.7	25.4	60	16	60
125	1.8	25.4	60	16	60
125	1.9	25.4	60	16	60
125	2	25.4	60	16	60
125	2.5	25.4	60	16	60
125	3	25.4	60	16	60
125	3.5	25.4	60	16	60
125	4	25.4	60	16	60
125	4.5	25.4	60	16	60
125	5	25.4	60	16	60
125	6	25.4	60	16	60
150	1.5	25.4	70	18	60
150	2	25.4	70	18	60
150	2.5	25.4	70	18	60
150	3	25.4	70	18	60
150	3.5	25.4	70	18	60
150	4	25.4	70	18	60
150	4.5	25.4	70	18	60
150	5	25.4	70	18	60
150	6	25.4	70	18	60
175	2	25.4	80	20	70
175	2.5	25.4	80	20	70
175	3	25.4	80	20	70
175	3.5	25.4	80	20	70
175	4	25.4	80	20	70
175	5	25.4	80	20	70
200	2	25.4	94	23	80
200	2.5	25.4	94	23	80
200	2.7	25.4	94	23	80
200	2.8	25.4	94	23	80
200	3	25.4	94	23	80
200	3.5	25.4	94	23	80
200	4	25.4	94	23	80
200	4.5	25.4	94	23	80
200	5	25.4	94	23	80
100	1.5	31.75	50	14	50
100	2	31.75	50	14	50
100	2.5	31.75	50	14	50
100	3	31.75	50	14	50
125	1.5	31.75	60	16	60
125	2	31.75	60	16	60
125	2.5	31.75	60	16	60
125	3	31.75	60	16	60
150	1.5	31.75	70	18	60
150	2	31.75	70	18	60

S-SMS

千鳥刃側刃付メタルソー

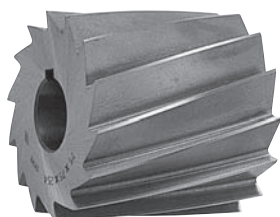
Metal Slitting Saw with Side Cutting Edge, Staggered Tooth

外 径	刃 幅	穴 径	刃 数	サイド刃の長さ	ボス径
150	2.5	31.75	70	18	60
150	3	31.75	70	18	60
175	3	31.75	80	20	70
200	3	31.75	94	23	80
200	4	31.75	94	23	80

PC

プレーンカッター

Plain Milling Cutter



SKH51 左ネジレ15°

外径許容差 $\begin{matrix} +0.8 \\ 0 \end{matrix}$

外径	刃幅	穴径	刃数
50	20	25.4	12
50	25	25.4	12
50	30	25.4	12
50	35	25.4	12
50	40	25.4	12
50	45	25.4	12
50	50	25.4	12
50	55	25.4	12
50	60	25.4	12
50	65	25.4	12
50	70	25.4	12
50	75	25.4	12
50	80	25.4	12
50	100	25.4	12
60	20	25.4	14
60	25	25.4	14
60	30	25.4	14
60	35	25.4	14
60	40	25.4	14
60	45	25.4	14
60	50	25.4	14
60	55	25.4	14
60	60	25.4	14
60	65	25.4	14
60	70	25.4	14
60	75	25.4	14
60	80	25.4	14
60	100	25.4	14
65	20	25.4	14
65	25	25.4	14
65	30	25.4	14
65	35	25.4	14
65	40	25.4	14
65	45	25.4	14
65	50	25.4	14
65	55	25.4	14
65	60	25.4	14
65	65	25.4	14
65	70	25.4	14

外径	刃幅	穴径	刃数
65	75	25.4	14
65	80	25.4	14
65	100	25.4	14
70	65	25.4	14
75	14	25.4	14
75	16	25.4	14
75	18	25.4	14
75	20	25.4	14
75	25	25.4	14
75	30	25.4	14
75	35	25.4	14
75	40	25.4	14
75	45	25.4	14
75	50	25.4	14
75	55	25.4	14
75	60	25.4	14
75	65	25.4	14
75	70	25.4	14
75	75	25.4	14
75	80	25.4	14
75	90	25.4	14
75	100	25.4	14
75	125	25.4	14
75	150	25.4	14
80	20	25.4	14
80	30	25.4	14
80	40	25.4	14
80	50	25.4	14
80	60	25.4	14
80	70	25.4	14
80	80	25.4	14
80	100	25.4	14
90	30	25.4	16
90	40	25.4	16
90	50	25.4	16
90	60	25.4	16
90	70	25.4	16

被削材種 型番	鋳物	炭素鋼	合金鋼	工具鋼	調質鋼	ステンレス鋼	アルミ合金	銅合金	チタン合金	耐熱合金
	FC、FCD	S45C	SCM	SKD	NAK、HPM	SUS	Al	Cu	Ti6Al4V	インコネル
PC	○	○	○			△	○	○		

両側面にはバックテーパが付いておりませんので、刃幅より広い加工は出来ません。

切削条件 P.297 キー溝形状 P.305

PC

プレーンカッター

Plain Milling Cutter

外径	刃幅	穴径	刃数
90	80	25.4	16
90	100	25.4	16
100	12	25.4	16
100	14	25.4	16
100	16	25.4	16
100	18	25.4	16
100	20	25.4	16
100	25	25.4	16
100	30	25.4	16
100	35	25.4	16
100	40	25.4	16
100	45	25.4	16
100	50	25.4	16
100	55	25.4	16
100	60	25.4	16
100	65	25.4	16
100	70	25.4	16
100	75	25.4	16
100	80	25.4	16
100	100	25.4	16
100	125	25.4	16
100	150	25.4	16
125	50	25.4	18
125	60	25.4	18
125	75	25.4	18
125	100	25.4	18
125	125	25.4	18
150	150	25.4	20
75	30	31.75	14
75	40	31.75	14
75	50	31.75	14
75	60	31.75	14
75	75	31.75	14
75	100	31.75	14
75	125	31.75	14
100	30	31.75	16
100	40	31.75	16
100	50	31.75	16
100	60	31.75	16
100	75	31.75	16
100	100	31.75	16
100	125	31.75	16
100	150	31.75	16
125	50	31.75	18
125	75	31.75	18
125	100	31.75	18
150	125	31.75	20
150	150	31.75	20

RF1-PC

荒刃I型プレーンカッター
Plain Milling Cutter with Rough Tooth Type I



SKH51 左ネジレ25°

外径許容差 $\begin{matrix} +0.8 \\ 0 \end{matrix}$

外径	刃幅	穴径	刃数
60	75	25.4	8
60	100	25.4	8
65	75	25.4	8
75	75	25.4	10
75	100	25.4	10
75	125	25.4	10
100	75	25.4	12
100	100	25.4	12
100	125	25.4	12
75	100	31.75	10
100	75	31.75	12
100	100	31.75	12
100	125	31.75	12

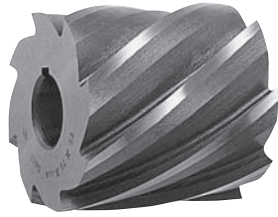
被削材種 硬度 型番	鋳物	炭素鋼	合金鋼	工具鋼	調質鋼	ステンレス鋼	アルミ合金	銅合金	チタン合金	耐熱合金
	FC、FCD	S45C	SCM	SKD	NAK、HPM	SUS	Al	Cu	Ti6Al4V	インコネル
RF1-PC	○	○	○			△	○	○		

両側面にはバックテーパが付いておりませんので、刃幅より広い加工は出来ません。

切削条件 P. 297 キー溝形状 P. 305

RF2-PC

荒刃Ⅱ型プレーンカッター Plain Milling Cutter with Rough Tooth Type II



外径許容差 $\begin{matrix} +0.8 \\ 0 \end{matrix}$

SKH51 左ネジレ35°

外径	刃幅	穴径	刃数
60	75	25.4	6
60	100	25.4	6
65	75	25.4	6
		25.4	
75	50	25.4	8
75	75	25.4	8
75	100	25.4	8
75	125	25.4	8
100	75	25.4	10
100	100	25.4	10
100	125	25.4	10
70	100	31.75	8
75	75	31.75	8
75	100	31.75	8
75	125	31.75	8
100	75	31.75	10
100	100	31.75	10
100	125	31.75	10

SKH56 左ネジレ35°

大阪 株式会社山勝商会様在庫

外径	刃幅	穴径	刃数
50	50	25.4	6
50	75	25.4	6
50	100	25.4	6
60	50	25.4	6
60	60	25.4	6
60	75	25.4	6
60	100	25.4	6
65	50	25.4	6
65	75	25.4	6
65	100	25.4	6
75	50	25.4	8
75	60	25.4	8
75	75	25.4	8
75	100	25.4	8
75	125	25.4	8
100	50	25.4	10
100	60	25.4	10
100	75	25.4	10
100	100	25.4	10

被削材種 型番	鋳物	炭素鋼	合金鋼	工具鋼	調質鋼	ステンレス鋼	アルミ合金	銅合金	チタン合金	耐熱合金
	FC、FCD	S45C	SCM	SKD	NAK、HPM	SUS	Al	Cu	Ti6Al4V	インコネル
RF2-PC	○	○	○			△	○	○		

両側面にはバックテーパが付いておりませんので、刃幅より広い加工は出来ません。

切削条件 P.297 キー溝形状 P.305

SAC-SW

ネジ付アンギュラーカッター

Single Angular Cutter Right Hand with Threaded Holes



SKH51

外径	刃幅	穴径	角度	刃数
30	8	M10-1.25	45°	18
30	10	M10-1.25	60°	18
40	11	M12-1.5	45°	18
40	15	M12-1.5	60°	18
50	13	M16-2	45°	18
50	20	M16-2	60°	18

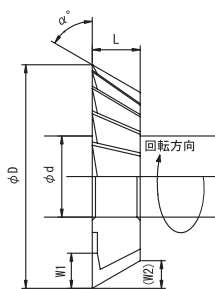
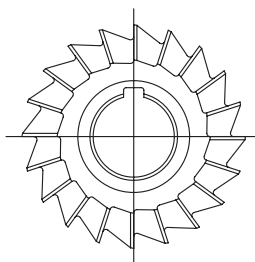
被削材種 型番	鋳物	炭素鋼	合金鋼	工具鋼	調質鋼	ステンレス鋼	アルミ合金	銅合金	チタン合金	耐熱合金
	FC、FCD	S45C	SCM	SKD	NAK、HPM	SUS	Al	Cu	Ti6Al4V	インコネル
硬度	~200HB	~200HB	~250HB	~35HRC	~45HRC					
SAC-SW	○	○	○			△	○	○		

切削条件 P.297

SAC-RH

シングルアンギュラーカッター 右刃

Single Angular Cutter Right Hand



外径許容差 $+0.8$
0

刃幅許容差 $+0.1$
0

角度許容差 $\pm 15'$

SKH51

外径 ϕD	刃幅 L	穴径 ϕd	角度 α°	サイド刃の長さ W1	刃の高さ (W2)	刃数
70	4	25.4	30	11	6.9	24
70	6	25.4	30	11	10.4	24
70	8	25.4	30	11	13.9	20
70	10	25.4	30	11	17.3	20
70	11	25.4	30	11	19.1	20
75	4	25.4	30	12	6.9	26
75	6	25.4	30	12	10.4	26
75	8	25.4	30	12	13.9	26
75	9	25.4	30	12	15.6	22
75	10	25.4	30	12	17.3	22
75	11	25.4	30	12	19.1	22
100	4	25.4	30	14	6.9	30
100	6	25.4	30	14	10.4	30
100	8	25.4	30	14	13.9	30
100	10	25.4	30	14	17.3	26
100	13	25.4	30	14	22.5	26
100	15	25.4	30	14	26	26
100	15	31.75	30	14	26	26
125	15	25.4	30	16	26	28
70	8	25.4	35	11	11.4	20
70	10	25.4	35	11	14.3	20
70	13	25.4	35	11	18.6	20
75	8	25.4	35	12	11.4	26
75	10	25.4	35	12	14.3	22
75	13	25.4	35	12	18.6	22
100	10	25.4	35	14	14.3	26
100	15	25.4	35	14	21.4	26
70	6	25.4	40	11	7.2	24
70	8	25.4	40	11	9.5	20
70	10	25.4	40	11	11.9	20
70	11	25.4	40	11	13.1	20
70	13	25.4	40	11	15.5	20
75	6	25.4	40	12	7.2	26
75	8	25.4	40	12	9.5	26
75	10	25.4	40	12	11.9	22
75	13	25.4	40	12	15.5	22
75	14	25.4	40	12	16.7	22
100	10	25.4	40	14	11.9	26

被削材種 型番	鋳物	炭素鋼	合金鋼	工具鋼	調質鋼	ステンレス鋼	アルミ合金	銅合金	チタン合金	耐熱合金
	FC、FCD	S45C	SCM	SKD	NAK、HPM	SUS	Al	Cu	Ti6Al4V	インコネル
硬度	~200HB	~200HB	~250HB	~35HRC	~45HRC					
SAC-RH	○	○	○				○	○		

サイド刃よりボスが高くなっています。

切削条件 P.297 キー溝形状 P.305

SAC-RH

シングルアンギュラーカッター 右刃

Single Angular Cutter Right Hand

外径 ϕD	刃幅 L	穴径 ϕd	角度 α°	サイド刃の長さ W 1	刃の高さ (W 2)	刃数
100	15	25.4	40	14	17.9	26
70	4	25.4	45	11	4	24
70	6	25.4	45	11	6	24
70	8	25.4	45	11	8	20
70	10	25.4	45	11	10	20
70	13	25.4	45	11	13	20
75	4	25.4	45	12	4	26
75	6	25.4	45	12	6	26
75	8	25.4	45	12	8	26
75	10	25.4	45	12	10	22
75	13	25.4	45	12	13	22
75	15	25.4	45	12	15	22
75	16	25.4	45	12	16	22
75	18	25.4	45	12	18	22
75	20	25.4	45	12	20	22
100	4	25.4	45	14	4	30
100	6	25.4	45	14	6	30
100	8	25.4	45	14	8	30
100	10	25.4	45	14	10	26
100	13	25.4	45	14	13	26
100	13	31.75	45	14	13	26
100	15	25.4	45	14	15	26
100	15	31.75	45	14	15	26
100	16	25.4	45	14	16	26
100	18	25.4	45	14	18	26
100	20	25.4	45	14	20	26
100	20	31.75	45	14	20	26
100	25	25.4	45	14	25	26
100	25	31.75	45	14	25	26
100	30	25.4	45	14	30	26
125	10	25.4	45	16	10	28
125	13	25.4	45	16	13	28
125	15	25.4	45	16	15	28
125	16	25.4	45	16	16	28
125	20	25.4	45	16	20	28
125	20	31.75	45	16	20	28
125	25	25.4	45	16	25	28
125	25	31.75	45	16	25	28
125	30	25.4	45	16	30	28
125	30	31.75	45	16	30	28
150	16	25.4	45	18	16	32
150	20	25.4	45	18	20	32
150	20	31.75	45	18	20	32
150	25	25.4	45	18	25	32
150	25	31.75	45	18	25	32
150	30	25.4	45	18	30	32
150	30	31.75	45	18	30	32
200	30	31.75	45	22	30	36
70	10	25.4	50	11	8.4	20
70	13	25.4	50	11	10.9	20
75	8	25.4	50	12	6.7	26
75	10	25.4	50	12	8.4	22
75	13	25.4	50	12	10.9	22
75	15	25.4	50	12	12.6	22
75	18	25.4	50	12	15.1	22
75	20	25.4	50	12	16.8	22
100	10	25.4	50	14	8.4	26

SAC-RH

シングルアンギュラーカッター 右刃

Single Angular Cutter Right Hand

外径 ϕD	刃幅 L	穴径 ϕd	角度 α°	サイド刃の長さ W 1	刃の高さ (W 2)	刃数
100	13	25.4	50	14	10.9	26
100	15	25.4	50	14	12.6	26
100	16	25.4	50	14	13.4	26
100	18	25.4	50	14	15.1	26
100	20	25.4	50	14	16.8	26
100	25	25.4	50	14	21	26
100	30	25.4	50	14	25.2	26
125	13	25.4	50	16	10.9	28
125	15	25.4	50	16	12.6	28
125	16	25.4	50	16	13.4	28
125	20	25.4	50	16	16.8	28
125	25	25.4	50	16	21	28
125	30	25.4	50	16	25.2	28
150	15	25.4	50	18	12.6	32
150	16	25.4	50	18	13.4	32
150	20	25.4	50	18	16.8	32
150	25	25.4	50	18	21	32
150	25	31.75	50	18	21	32
70	10	25.4	55	11	7	20
70	13	25.4	55	11	9.1	20
70	15	25.4	55	11	10.5	20
75	4	25.4	55	12	2.8	26
75	6	25.4	55	12	4.2	26
75	8	25.4	55	12	5.6	26
75	10	25.4	55	12	7	22
75	13	25.4	55	12	9.1	22
75	15	25.4	55	12	10.5	22
75	18	25.4	55	12	12.6	22
75	20	25.4	55	12	14	22
75	25	25.4	55	12	17.5	22
100	4	25.4	55	14	2.8	30
100	6	25.4	55	14	4.2	30
100	8	25.4	55	14	5.6	30
100	10	25.4	55	14	7	26
100	13	25.4	55	14	9.1	26
100	15	25.4	55	14	10.5	26
100	18	25.4	55	14	12.6	26
100	20	25.4	55	14	14	26
100	30	25.4	55	14	21	26
125	10	25.4	55	16	7	28
125	13	25.4	55	16	9.1	28
125	15	25.4	55	16	10.5	28
125	20	25.4	55	16	14	28
70	10	25.4	60	11	5.8	20
70	13	25.4	60	11	7.5	20
70	15	25.4	60	11	8.7	20
75	4	25.4	60	12	2.3	26
75	6	25.4	60	12	3.5	26
75	8	25.4	60	12	4.6	26
75	10	25.4	60	12	5.8	22
75	13	25.4	60	12	7.5	22
75	15	25.4	60	12	8.7	22
75	18	25.4	60	12	10.4	22
75	20	25.4	60	12	11.5	22
75	25	25.4	60	12	14.4	22
100	4	25.4	60	14	2.3	30
100	6	25.4	60	14	3.5	30

SAC-RH

シングルアンギュラーカッター 右刃

Single Angular Cutter Right Hand

外径 ϕD	刃幅 L	穴径 ϕd	角度 α°	サイド刃の長さ W 1	刃の高さ (W 2)	刃数
100	8	25.4	60	14	4.6	30
100	10	25.4	60	14	5.8	26
100	13	25.4	60	14	7.5	26
100	13	31.75	60	14	7.5	26
100	15	25.4	60	14	8.7	26
100	15	31.75	60	14	8.7	26
100	16	25.4	60	14	9.2	26
100	18	25.4	60	14	10.4	26
100	18	31.75	60	14	10.4	26
100	20	25.4	60	14	11.5	26
100	20	31.75	60	14	11.5	26
100	25	25.4	60	14	14.4	26
100	25	31.75	60	14	14.4	26
100	30	25.4	60	14	17.3	26
100	40	25.4	60	14	23.1	26
100	50	25.4	60	14	28.9	26
125	10	25.4	60	16	5.8	28
125	13	25.4	60	16	7.5	28
125	15	25.4	60	16	8.7	28
125	16	25.4	60	16	9.2	28
125	20	25.4	60	16	11.5	28
125	20	31.75	60	16	11.5	28
125	25	25.4	60	16	14.4	28
125	25	31.75	60	16	14.4	28
125	30	25.4	60	16	17.3	28
125	30	31.75	60	16	17.3	28
150	15	25.4	60	18	8.7	32
150	16	25.4	60	18	9.2	32
150	20	25.4	60	18	11.5	32
150	20	31.75	60	18	11.5	32
150	25	25.4	60	18	14.4	32
150	25	31.75	60	18	14.4	32
150	30	25.4	60	18	17.3	32
150	30	31.75	60	18	17.3	32
200	30	31.75	60	22	17.3	36
70	13	25.4	65	11	6.1	20
75	10	25.4	65	12	4.7	22
75	13	25.4	65	12	6.1	22
75	15	25.4	65	12	7	22
75	18	25.4	65	12	8.4	22
100	10	25.4	65	14	4.7	26
100	15	25.4	65	14	7	26
100	18	25.4	65	14	8.4	26
100	20	25.4	65	14	9.3	26
70	10	25.4	70	11	3.6	20
70	13	25.4	70	11	4.7	20
75	10	25.4	70	12	3.6	22
75	13	25.4	70	12	4.7	22
75	15	25.4	70	12	5.5	22
75	18	25.4	70	12	6.6	22
100	10	25.4	70	14	3.6	26
100	15	25.4	70	14	5.5	26
100	18	25.4	70	14	6.6	26
100	20	25.4	70	14	7.3	26
70	13	25.4	75	11	3.5	20
75	10	25.4	75	12	2.7	22

SAC-RH

シングルアンギュラーカッター 右刃

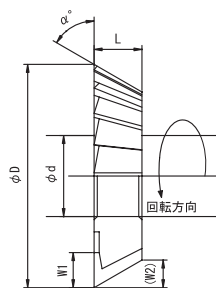
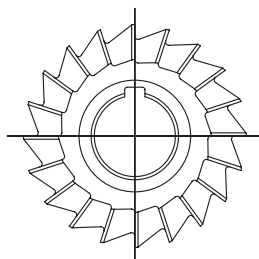
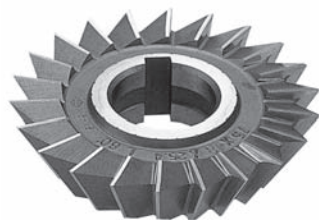
Single Angular Cutter Right Hand

外径 ϕD	刃幅 L	穴径 ϕd	角度 α°	サイド刃の長さ W 1	刃の高さ (W 2)	刃数
75	13	25.4	75	12	3.5	22
75	15	25.4	75	12	4	22
75	18	25.4	75	12	4.8	22
100	10	25.4	75	14	2.7	26
100	15	25.4	75	14	4	26
100	18	25.4	75	14	4.8	26
100	20	25.4	75	14	5.4	26
125	15	25.4	75	16	4	28
125	20	25.4	75	16	5.4	28
70	13	25.4	80	11	2.3	20
75	10	25.4	80	12	1.8	22
75	13	25.4	80	12	2.3	22
75	15	25.4	80	12	2.6	22
75	18	25.4	80	12	3.2	22
100	10	25.4	80	14	1.8	26
100	15	25.4	80	14	2.6	26
100	18	25.4	80	14	3.2	26
100	20	25.4	80	14	3.5	26
75	10	25.4	85	12	0.9	22
75	13	25.4	85	12	1.1	22
75	18	25.4	85	12	1.6	22
100	20	25.4	85	14	1.7	26

SAC-LH

シングルアンギュラーカッター 左刃

Single Angular Cutter Left Hand



外径許容差 $+0.8$
0

刃幅許容差 $+0.1$
0

角度許容差 $\pm 15'$

SKH51

外径 ϕD	刃幅 L	穴径 ϕd	角度 α°	サイド刃の長さ W1	刃の高さ (W2)	刃数
70	4	25.4	30	11	6.9	24
70	6	25.4	30	11	10.4	24
70	8	25.4	30	11	13.9	20
70	10	25.4	30	11	17.3	20
75	4	25.4	30	12	6.9	26
75	6	25.4	30	12	10.4	26
75	8	25.4	30	12	13.9	26
75	9	25.4	30	12	15.6	22
75	10	25.4	30	12	17.3	22
75	11	25.4	30	12	19.1	22
100	4	25.4	30	14	6.9	30
100	6	25.4	30	14	10.4	30
100	8	25.4	30	14	13.9	30
100	10	25.4	30	14	17.3	26
100	13	25.4	30	14	22.5	26
100	15	25.4	30	14	26	26
100	15	31.75	30	14	26	26
125	15	25.4	30	16	26	28
70	8	25.4	35	11	11.4	20
70	10	25.4	35	11	14.3	20
70	13	25.4	35	11	18.6	20
75	8	25.4	35	12	11.4	26
75	10	25.4	35	12	14.3	22
75	11	25.4	35	12	15.7	22
75	13	25.4	35	12	18.6	22
100	10	25.4	35	14	14.3	26
100	15	25.4	35	14	21.4	26
70	6	25.4	40	11	7.2	24
70	8	25.4	40	11	9.5	20
70	10	25.4	40	11	11.9	20
70	13	25.4	40	11	15.5	20
75	6	25.4	40	12	7.2	26
75	8	25.4	40	12	9.5	26
75	10	25.4	40	12	11.9	22
75	13	25.4	40	12	15.5	22
75	14	25.4	40	12	16.7	22
100	10	25.4	40	14	11.9	26

被削材種 型番	鋳物	炭素鋼	合金鋼	工具鋼	調質鋼	ステンレス鋼	アルミ合金	銅合金	チタン合金	耐熱合金
	FC、FCD	S45C	SCM	SKD	NAK、HPM	SUS	Al	Cu	Ti6Al4V	インコネル
硬度	~200HB	~200HB	~250HB	~35HRC	~45HRC					
SAC-LH	○	○	○				○	○		

サイド刃よりボスが高くなっています。

切削条件 P.297 キー溝形状 P.305

SAC-LH

シングルアンギュラーカッター 左刃

Single Angular Cutter Left Hand

外径 ϕD	刃幅 L	穴径 ϕd	角度 α°	サイド刃の長さ W 1	刃の高さ (W 2)	刃数
100	15	25.4	40	14	17.9	26
70	4	25.4	45	11	4	24
70	6	25.4	45	11	6	24
70	8	25.4	45	11	8	20
70	10	25.4	45	11	10	20
70	13	25.4	45	11	13	20
70	15	25.4	45	11	15	20
75	4	25.4	45	12	4	26
75	6	25.4	45	12	6	26
75	8	25.4	45	12	8	26
75	10	25.4	45	12	10	22
75	13	25.4	45	12	13	22
75	15	25.4	45	12	15	22
75	18	25.4	45	12	18	22
75	20	25.4	45	12	20	22
100	4	25.4	45	14	4	30
100	6	25.4	45	14	6	30
100	8	25.4	45	14	8	30
100	10	25.4	45	14	10	26
100	13	25.4	45	14	13	26
100	15	25.4	45	14	15	26
100	16	25.4	45	14	16	26
100	18	25.4	45	14	18	26
100	20	25.4	45	14	20	26
100	20	31.75	45	14	20	26
100	25	25.4	45	14	25	26
100	25	31.75	45	14	25	26
100	30	25.4	45	14	30	26
125	10	25.4	45	16	10	28
125	13	25.4	45	16	13	28
125	15	25.4	45	16	15	28
125	16	25.4	45	16	16	28
125	20	25.4	45	16	20	28
125	20	31.75	45	16	20	28
125	25	25.4	45	16	25	28
125	25	31.75	45	16	25	28
125	30	25.4	45	16	30	28
125	40	25.4	45	16	40	28
150	13	25.4	45	18	13	32
150	16	25.4	45	18	16	32
150	20	25.4	45	18	20	32
150	20	31.75	45	18	20	32
150	25	25.4	45	18	25	32
150	25	31.75	45	18	25	32
150	30	25.4	45	18	30	32
150	30	31.75	45	18	30	32
70	10	25.4	50	11	8.4	20
70	13	25.4	50	11	10.9	20
75	8	25.4	50	12	6.7	26
75	10	25.4	50	12	8.4	22
75	13	25.4	50	12	10.9	22
75	15	25.4	50	12	12.6	22
75	18	25.4	50	12	15.1	22
100	10	25.4	50	14	8.4	26
100	13	25.4	50	14	10.9	26
100	15	25.4	50	14	12.6	26
100	16	25.4	50	14	13.4	26

SAC-LH

シングルアンギュラーカッター 左刃

Single Angular Cutter Left Hand

外径 ϕD	刃幅 L	穴径 ϕd	角度 α°	サイド刃の長さ W 1	刃の高さ (W 2)	刃数
100	18	25.4	50	14	15.1	26
100	20	25.4	50	14	16.8	26
100	25	25.4	50	14	21	26
100	30	25.4	50	14	25.2	26
125	13	25.4	50	16	10.9	28
125	15	25.4	50	16	12.6	28
125	16	25.4	50	16	13.4	28
125	20	25.4	50	16	16.8	28
125	25	25.4	50	16	21	28
125	30	25.4	50	16	25.2	28
150	15	25.4	50	18	12.6	32
150	20	25.4	50	18	16.8	32
70	10	25.4	55	11	7	20
70	13	25.4	55	11	9.1	20
70	15	25.4	55	11	10.5	20
75	6	25.4	55	12	4.2	26
75	8	25.4	55	12	5.6	26
75	10	25.4	55	12	7	22
75	13	25.4	55	12	9.1	22
75	15	25.4	55	12	10.5	22
75	18	25.4	55	12	12.6	22
100	4	25.4	55	14	2.8	30
100	6	25.4	55	14	4.2	30
100	8	25.4	55	14	5.6	30
100	10	25.4	55	14	7	26
100	15	25.4	55	14	10.5	26
100	18	25.4	55	14	12.6	26
100	20	25.4	55	14	14	26
125	10	25.4	55	16	7	28
125	13	25.4	55	16	9.1	28
125	15	25.4	55	16	10.5	28
125	20	25.4	55	16	14	28
70	10	25.4	60	11	5.8	20
70	13	25.4	60	11	7.5	20
75	4	25.4	60	12	2.3	26
75	6	25.4	60	12	3.5	26
75	8	25.4	60	12	4.6	26
75	10	25.4	60	12	5.8	22
75	13	25.4	60	12	7.5	22
75	15	25.4	60	12	8.7	22
75	18	25.4	60	12	10.4	22
75	20	25.4	60	12	11.5	22
100	4	25.4	60	14	2.3	30
100	6	25.4	60	14	3.5	30
100	8	25.4	60	14	4.6	30
100	10	25.4	60	14	5.8	26
100	13	25.4	60	14	7.5	26
100	15	25.4	60	14	8.7	26
100	15	31.75	60	14	8.7	26
100	16	25.4	60	14	9.2	26
100	18	25.4	60	14	10.4	26
100	20	25.4	60	14	11.5	26
100	20	31.75	60	14	11.5	26
100	25	25.4	60	14	14.4	26
100	25	31.75	60	14	14.4	26
100	30	25.4	60	14	17.3	26
100	40	25.4	60	14	23.1	26

SAC-LH

シングルアンギュラーカッター 左刃

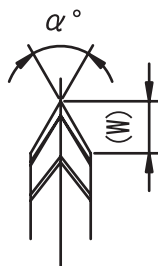
Single Angular Cutter Left Hand

外径 ϕD	刃幅 L	穴径 ϕd	角度 α°	サイド刃の長さ W 1	刃の高さ (W 2)	刃数
100	50	25.4	60	14	28.9	26
125	10	25.4	60	16	5.8	28
125	13	25.4	60	16	7.5	28
125	15	25.4	60	16	8.7	28
125	16	25.4	60	16	9.2	28
125	20	25.4	60	16	11.5	28
125	20	31.75	60	16	11.5	28
125	25	25.4	60	16	14.4	28
125	25	31.75	60	16	14.4	28
125	30	25.4	60	16	17.3	28
150	13	25.4	60	18	7.5	32
150	15	25.4	60	18	8.7	32
150	16	25.4	60	18	9.2	32
150	20	25.4	60	18	11.5	32
150	20	31.75	60	18	11.5	32
150	25	25.4	60	18	14.4	32
150	25	31.75	60	18	14.4	32
150	30	25.4	60	18	17.3	32
150	30	31.75	60	18	17.3	32
70	13	25.4	65	11	6.1	20
75	13	25.4	65	12	6.1	22
75	18	25.4	65	12	8.4	22
100	10	25.4	65	14	4.7	26
100	15	25.4	65	14	7	26
100	18	25.4	65	14	8.4	26
100	20	25.4	65	14	9.3	26
70	13	25.4	70	11	4.7	20
75	13	25.4	70	12	4.7	22
75	18	25.4	70	12	6.6	22
100	10	25.4	70	14	3.6	26
100	15	25.4	70	14	5.5	26
100	18	25.4	70	14	6.6	26
100	20	25.4	70	14	7.3	26
70	13	25.4	75	11	3.5	20
75	13	25.4	75	12	3.5	22
75	15	25.4	75	12	4	22
75	18	25.4	75	12	4.8	22
100	10	25.4	75	14	2.7	26
100	15	25.4	75	14	4	26
100	18	25.4	75	14	4.8	26
100	20	25.4	75	14	5.4	26
70	13	25.4	80	11	2.3	20
75	13	25.4	80	12	2.3	22
75	15	25.4	80	12	2.6	22
75	18	25.4	80	12	3.2	22
100	10	25.4	80	14	1.8	26
100	15	25.4	80	14	2.6	26
100	20	25.4	80	14	3.5	26
75	13	25.4	85	12	1.1	22
75	18	25.4	85	12	1.6	22
100	20	25.4	85	14	1.7	26

WAC

ダブルアンギュラーカッター

Double Angular Cutter



外径許容差 $+0.8$
0

刃幅許容差 $+0.1$
0

角度許容差 $\pm 15'$

SKH51

外径	刃幅	穴径	角度	刃の高さ	刃数
			α°	(W)	
70	8	25.4	30	14.9	20
70	10	25.4	30	18.7	20
70	11	25.4	30	20.5	20
75	4	25.4	30	7.5	26
75	6	25.4	30	11.2	26
75	8	25.4	30	14.9	26
75	9	25.4	30	16.8	22
75	10	25.4	30	18.7	22
100	4	25.4	30	7.5	30
100	6	25.4	30	11.2	30
100	8	25.4	30	14.9	30
100	10	25.4	30	18.7	26
100	10	31.75	30	18.7	26
100	13	25.4	30	24.3	26
100	15	25.4	30	28	26
100	16	25.4	30	29.9	26
125	10	25.4	30	18.7	28
125	10	31.75	30	18.7	28
125	20	25.4	30	37.3	28
70	9	25.4	35	14.3	20
70	10	25.4	35	15.9	20
75	10	25.4	35	15.9	22
75	13	25.4	35	20.6	22
100	4	25.4	35	6.3	30
100	6	25.4	35	9.5	30
100	8	25.4	35	12.7	30
100	10	25.4	35	15.9	26
100	15	25.4	35	23.8	26
70	10	25.4	40	13.7	20
70	11	25.4	40	15.1	20
70	13	25.4	40	17.9	20
75	10	25.4	40	13.7	22
75	11	25.4	40	15.1	22
75	13	25.4	40	17.9	22
100	4	25.4	40	5.5	30
100	6	25.4	40	8.2	30
100	8	25.4	40	11	30
100	10	25.4	40	13.7	26

外径	刃幅	穴径	角度	刃の高さ	刃数
			α°	(W)	
100	15	25.4	40	20.6	26
70	10	25.4	45	12.1	20
70	11	25.4	45	13.3	20
70	13	25.4	45	15.7	20
75	4	25.4	45	4.8	26
75	6	25.4	45	7.2	26
75	8	25.4	45	9.7	26
75	10	25.4	45	12.1	22
75	13	25.4	45	15.7	22
75	15	25.4	45	18.1	22
75	16	25.4	45	19.3	22
75	18	25.4	45	21.7	22
100	4	25.4	45	4.8	30
100	6	25.4	45	7.2	30
100	8	25.4	45	9.7	30
100	10	25.4	45	12.1	26
100	10	31.75	45	12.1	26
100	13	25.4	45	15.7	26
100	15	25.4	45	18.1	26
100	16	25.4	45	19.3	26
100	18	25.4	45	21.7	26
100	20	25.4	45	24.1	26
100	20	31.75	45	24.1	26
100	25	25.4	45	30.2	26
100	25	31.75	45	30.2	26
125	10	25.4	45	12.1	28
125	10	31.75	45	12.1	28
125	13	25.4	45	15.7	28
125	15	25.4	45	18.1	28
125	16	25.4	45	19.3	28
125	20	25.4	45	24.1	28
125	20	31.75	45	24.1	28
125	25	25.4	45	30.2	28
125	25	31.75	45	30.2	28
125	30	25.4	45	36.2	28
125	30	31.75	45	36.2	28
150	20	25.4	45	24.1	32
150	25	25.4	45	30.2	32
150	25	31.75	45	30.2	32

被削材種 型番	硬度	鋳物	炭素鋼	合金鋼	工具鋼	調質鋼	ステンレス鋼	アルミ合金	銅合金	チタン合金	耐熱合金
	WAC	~200HB	FC、FCD	S45C	SCM	SKD	NAK、HPM	SUS	Al	Cu	Ti6Al4V

先端がピン角 (R、フラット部なし) になっていますので、角度40°以下のものは、ピン角のままアルミ以外の鋼材 (銅合金も含む) 加工にはご使用にならないでください。(先端部がすぐに欠けてしまいます。)

切削条件 P.297 キー溝形状 P.305

外径	刃幅	穴径	角度	刃の高さ	刃数
			α°	(W)	
150	30	25.4	45	36.2	32
150	30	31.75	45	36.2	32
70	13	25.4	50	13.9	20
75	8	25.4	50	8.6	26
75	10	25.4	50	10.7	22
75	13	25.4	50	13.9	22
75	18	25.4	50	19.3	22
75	20	25.4	50	21.4	22
100	4	25.4	50	4.3	30
100	6	25.4	50	6.4	30
100	8	25.4	50	8.6	30
100	10	25.4	50	10.7	26
100	13	25.4	50	13.9	26
100	15	25.4	50	16.1	26
100	16	25.4	50	17.2	26
100	18	25.4	50	19.3	26
100	20	25.4	50	21.4	26
100	25	25.4	50	26.8	26
100	30	25.4	50	32.2	26
125	10	25.4	50	10.7	28
125	13	25.4	50	13.9	28
125	15	25.4	50	16.1	28
125	16	25.4	50	17.2	28
125	20	25.4	50	21.4	28
125	25	25.4	50	26.8	28
125	25	31.75	50	26.8	28
125	30	25.4	50	32.2	28
125	30	31.75	50	32.2	28
150	20	25.4	50	21.4	32
150	25	25.4	50	26.8	32
150	30	25.4	50	32.2	32
70	13	25.4	55	12.5	20
75	13	25.4	55	12.5	22
75	15	25.4	55	14.4	22
75	18	25.4	55	17.3	22
75	20	25.4	55	19.2	22
100	4	25.4	55	3.8	30
100	6	25.4	55	5.8	30
100	8	25.4	55	7.7	30
100	10	25.4	55	9.6	26
100	15	25.4	55	14.4	26
100	20	25.4	55	19.2	26
125	10	25.4	55	9.6	28
70	10	25.4	60	8.7	20
70	13	25.4	60	11.3	20
75	4	25.4	60	3.5	26
75	6	25.4	60	5.2	26
75	8	25.4	60	6.9	26
75	10	25.4	60	8.7	22
75	13	25.4	60	11.3	22
75	15	25.4	60	13	22
75	16	25.4	60	13.9	22
75	18	25.4	60	15.6	22
75	20	25.4	60	17.3	22
75	25	25.4	60	21.7	22
90	13	25.4	60	11.3	24

外径	刃幅	穴径	角度	刃の高さ	刃数
			α°	(W)	
100	4	25.4	60	3.5	30
100	6	25.4	60	5.2	30
100	8	25.4	60	6.9	30
100	10	25.4	60	8.7	26
100	10	31.75	60	8.7	26
100	13	25.4	60	11.3	26
100	13	31.75	60	11.3	26
100	15	25.4	60	13	26
100	16	25.4	60	13.9	26
100	16	31.75	60	13.9	26
100	18	25.4	60	15.6	26
100	20	25.4	60	17.3	26
100	20	31.75	60	17.3	26
100	25	25.4	60	21.7	26
100	25	31.75	60	21.7	26
100	30	25.4	60	26	26
100	30	31.75	60	26	26
100	35	25.4	60	30.3	26
100	40	25.4	60	34.6	26
125	10	25.4	60	8.7	28
125	10	31.75	60	8.7	28
125	13	25.4	60	11.3	28
125	15	25.4	60	13	28
125	16	25.4	60	13.9	28
125	20	25.4	60	17.3	28
125	20	31.75	60	17.3	28
125	25	25.4	60	21.7	28
125	25	31.75	60	21.7	28
125	30	25.4	60	26	28
125	30	31.75	60	26	28
150	20	25.4	60	17.3	32
150	20	31.75	60	17.3	32
150	25	25.4	60	21.7	32
150	25	31.75	60	21.7	32
150	30	25.4	60	26	32
150	30	31.75	60	26	32
200	30	25.4	60	26	36
200	30	31.75	60	26	36
70	13	25.4	65	10.2	20
75	13	25.4	65	10.2	22
75	15	25.4	65	11.8	22
75	18	25.4	65	14.1	22
100	4	25.4	65	3.1	30
100	6	25.4	65	4.7	30
100	8	25.4	65	6.3	30
100	10	25.4	65	7.8	26
100	15	25.4	65	11.8	26
100	20	25.4	65	15.7	26
70	10	25.4	70	7.1	20
70	13	25.4	70	9.3	20
75	13	25.4	70	9.3	22
75	15	25.4	70	10.7	22
75	18	25.4	70	12.9	22
75	20	25.4	70	14.3	22
100	4	25.4	70	2.9	30
100	6	25.4	70	4.3	30
100	8	25.4	70	5.7	30

WAC

ダブルアンギュラーカッター

Double Angular Cutter

外 径	刃 幅	穴 径	角度	刃の高さ	刃数
			α°	(W)	
100	10	25.4	70	7.1	26
100	15	25.4	70	10.7	26
100	18	25.4	70	12.9	26
100	20	25.4	70	14.3	26
125	20	25.4	70	14.3	28
70	10	25.4	75	6.5	20
70	13	25.4	75	8.5	20
75	13	25.4	75	8.5	22
75	15	25.4	75	9.8	22
75	18	25.4	75	11.7	22
75	20	25.4	75	13	22
100	4	25.4	75	2.6	30
100	6	25.4	75	3.9	30
100	8	25.4	75	5.2	30
100	10	25.4	75	6.5	26
100	15	25.4	75	9.8	26
100	18	25.4	75	11.7	26
100	20	25.4	75	13	26
70	10	25.4	80	6	20
70	13	25.4	80	7.7	20
75	10	25.4	80	6	22
75	13	25.4	80	7.7	22
75	15	25.4	80	8.9	22
75	18	25.4	80	10.7	22
75	20	25.4	80	11.9	22
100	4	25.4	80	2.4	30
100	6	25.4	80	3.6	30
100	8	25.4	80	4.8	30
100	10	25.4	80	6	26
100	15	25.4	80	8.9	26
100	18	25.4	80	10.7	26
100	20	25.4	80	11.9	26
70	13	25.4	85	7.1	20
75	13	25.4	85	7.1	22
75	18	25.4	85	9.8	22
100	4	25.4	85	2.2	30
100	6	25.4	85	3.3	30
100	8	25.4	85	4.4	30
100	10	25.4	85	5.5	26
100	20	25.4	85	10.9	26
70	6	25.4	90	3	24
70	8	25.4	90	4	20
70	10	25.4	90	5	20
70	13	25.4	90	6.5	20
75	4	25.4	90	2	26
75	6	25.4	90	3	26
75	8	25.4	90	4	26
75	10	25.4	90	5	22
75	13	25.4	90	6.5	22
75	15	25.4	90	7.5	22
75	16	25.4	90	8	22
75	18	25.4	90	9	22
75	20	25.4	90	10	22
75	20	31.75	90	10	22
75	25	25.4	90	12.5	22

外 径	刃 幅	穴 径	角度	刃の高さ	刃数
			α°	(W)	
90	13	25.4	90	6.5	24
100	4	25.4	90	2	30
100	6	25.4	90	3	30
100	8	25.4	90	4	30
100	10	25.4	90	5	26
100	10	31.75	90	5	26
100	13	25.4	90	6.5	26
100	13	31.75	90	6.5	26
100	15	25.4	90	7.5	26
100	15	31.75	90	7.5	26
100	16	25.4	90	8	26
100	16	31.75	90	8	26
100	18	25.4	90	9	26
100	20	25.4	90	10	26
100	20	31.75	90	10	26
100	25	25.4	90	12.5	26
100	25	31.75	90	12.5	26
100	30	25.4	90	15	26
100	30	31.75	90	15	26
100	35	25.4	90	17.5	26
100	40	25.4	90	20	26
100	50	25.4	90	25	26
125	10	25.4	90	5	28
125	10	31.75	90	5	28
125	13	25.4	90	6.5	28
125	15	25.4	90	7.5	28
125	16	25.4	90	8	28
125	20	25.4	90	10	28
125	20	31.75	90	10	28
125	25	25.4	90	12.5	28
125	25	31.75	90	12.5	28
125	30	25.4	90	15	28
125	30	31.75	90	15	28
150	15	25.4	90	7.5	32
150	20	25.4	90	10	32
150	20	31.75	90	10	32
150	25	25.4	90	12.5	32
150	25	31.75	90	12.5	32
150	30	25.4	90	15	32
150	30	31.75	90	15	32
200	30	31.75	90	15	36
70	13	25.4	100	5.5	20
75	6	25.4	100	2.5	26
75	8	25.4	100	3.4	26
75	10	25.4	100	4.2	22
75	13	25.4	100	5.5	22
75	15	25.4	100	6.3	22
75	18	25.4	100	7.6	22
100	4	25.4	100	1.7	30
100	6	25.4	100	2.5	30
100	8	25.4	100	3.4	30
100	10	25.4	100	4.2	26
100	15	25.4	100	6.3	26
100	18	25.4	100	7.6	26
100	20	25.4	100	8.4	26
70	13	25.4	110	4.6	20
75	6	25.4	110	2.1	26

WAC

ダブルアンギュラーカッター

Double Angular Cutter

外 径	刃 幅	穴 径	角 度	刃の高さ	刃数
			α°	(W)	
75	8	25.4	110	2.8	26
75	13	25.4	110	4.6	22
75	15	25.4	110	5.3	22
75	18	25.4	110	6.3	22
100	4	25.4	110	1.4	30
100	6	25.4	110	2.1	30
100	8	25.4	110	2.8	30
100	10	25.4	110	3.5	26
100	15	25.4	110	5.3	26
125	13	25.4	110	4.6	28
70	10	25.4	120	2.9	20
70	13	25.4	120	3.8	20
75	4	25.4	120	1.2	26
75	6	25.4	120	1.7	26
75	8	25.4	120	2.3	26
75	10	25.4	120	2.9	22
75	13	25.4	120	3.8	22
75	15	25.4	120	4.3	22
75	18	25.4	120	5.2	22
75	20	25.4	120	5.8	22
75	20	31.75	120	5.8	22
75	25	25.4	120	7.2	22
100	4	25.4	120	1.2	30
100	6	25.4	120	1.7	30
100	8	25.4	120	2.3	30
100	10	25.4	120	2.9	26
100	10	31.75	120	2.9	26
100	13	25.4	120	3.8	26
100	15	25.4	120	4.3	26
100	16	25.4	120	4.6	26
100	18	25.4	120	5.2	26
100	20	25.4	120	5.8	26
100	20	31.75	120	5.8	26
100	25	25.4	120	7.2	26
100	25	31.75	120	7.2	26
100	30	25.4	120	8.7	26
100	30	31.75	120	8.7	26
125	10	25.4	120	2.9	28
125	10	31.75	120	2.9	28
125	13	25.4	120	3.8	28
125	15	25.4	120	4.3	28
125	16	25.4	120	4.6	28
125	20	25.4	120	5.8	28
125	20	31.75	120	5.8	28
125	25	25.4	120	7.2	28
125	25	31.75	120	7.2	28
150	20	25.4	120	5.8	32
150	20	31.75	120	5.8	32
150	25	25.4	120	7.2	32
150	25	31.75	120	7.2	32
150	30	25.4	120	8.7	32

SC



穴径 15.875 はキー溝なし
 その他穴径はキー溝付

サイドカッター

Side Milling Cutter

SKH51

外径許容差 $\begin{matrix} +1.0 \\ +0.4 \end{matrix}$ 幅許容差 $\begin{matrix} +0.05 \\ 0 \end{matrix}$

外径	刃幅	穴径	刃数	サイド刃の長さ	ボス径
50	3	15.875	18	7	26
50	4	15.875	18	7	26
50	5	15.875	18	7	26
50	6	15.875	18	7	26
50	7	15.875	18	7	26
50	8	15.875	18	7	26
50	9	15.875	18	7	26
50	10	15.875	18	7	26
50	11	15.875	18	7	26
50	12	15.875	18	7	26
50	14	15.875	18	7	26
50	15	15.875	18	7	26
50	3	25.4	18	5	33
50	4	25.4	18	5	33
50	5	25.4	18	5	33
50	6	25.4	18	5	33
50	7	25.4	18	5	33
50	8	25.4	18	5	33
50	9	25.4	18	5	33
50	10	25.4	18	5	33
50	11	25.4	18	5	33
50	12	25.4	18	5	33
50	14	25.4	18	5	33
50	15	25.4	18	5	33
60	3	25.4	20	8	34
60	4	25.4	20	8	34
60	5	25.4	20	8	34
60	6	25.4	20	8	34
60	7	25.4	20	8	34
60	8	25.4	20	8	34
60	9	25.4	20	8	34
60	10	25.4	20	8	34
60	11	25.4	20	8	34
60	12	25.4	20	8	34
60	13	25.4	20	8	34
60	14	25.4	20	8	34
60	15	25.4	20	8	34
60	16	25.4	20	8	34
60	17	25.4	20	8	34

外径	刃幅	穴径	刃数	サイド刃の長さ	ボス径
60	18	25.4	20	8	34
60	19	25.4	20	8	34
60	20	25.4	20	8	34
65	3	25.4	20	9	35
65	4	25.4	20	9	35
65	5	25.4	20	9	35
65	6	25.4	20	9	35
65	7	25.4	20	9	35
65	8	25.4	20	9	35
65	9	25.4	20	9	35
65	10	25.4	20	9	35
65	11	25.4	20	9	35
65	12	25.4	20	9	35
65	13	25.4	20	9	35
65	14	25.4	20	9	35
65	15	25.4	20	9	35
65	16	25.4	20	9	35
65	17	25.4	20	9	35
65	18	25.4	20	9	35
65	19	25.4	20	9	35
65	20	25.4	20	9	35
75	3	25.4	22	12	35
75	3.5	25.4	22	12	35
75	4	25.4	22	12	35
75	4.5	25.4	22	12	35
75	5	25.4	22	12	35
75	5.5	25.4	22	12	35
75	6	25.4	22	12	35
75	6.5	25.4	22	12	35
75	7	25.4	22	12	35
75	7.5	25.4	22	12	35
75	8	25.4	22	12	35
75	8.5	25.4	22	12	35
75	9	25.4	22	12	35
75	9.5	25.4	22	12	35
75	10	25.4	22	12	35
75	10.5	25.4	22	12	35
75	11	25.4	22	12	35
75	11.5	25.4	22	12	35

被削材種 型番	鋳物	炭素鋼	合金鋼	工具鋼	調質鋼	ステンレス鋼	アルミ合金	銅合金	チタン合金	耐熱合金
	FC、FCD	S45C	SCM	SKD	NAK、HPM	SUS	Al	Cu	Ti6Al4V	インコネル
SC	○	○	○			△	○	○		

サイド刃よりボスが高くなっています。

切削条件 P.296 キー溝形状 P.305

外径	刃幅	穴径	刃数	サイド刃の長さ	ボス径
75	12	25.4	22	12	35
75	12.5	25.4	22	12	35
75	13	25.4	22	12	35
75	14	25.4	22	12	35
75	15	25.4	22	12	35
75	16	25.4	22	12	35
75	17	25.4	22	12	35
75	18	25.4	22	12	35
75	19	25.4	22	12	35
75	20	25.4	22	12	35
75	21	25.4	22	12	35
75	22	25.4	22	12	35
75	23	25.4	22	12	35
75	24	25.4	22	12	35
75	25	25.4	22	12	35
75	26	25.4	22	12	35
75	27	25.4	22	12	35
75	28	25.4	22	12	35
75	29	25.4	22	12	35
75	30	25.4	22	12	35
80	3	25.4	22	12.5	35
80	4	25.4	22	12.5	35
80	5	25.4	22	12.5	35
80	6	25.4	22	12.5	35
80	7	25.4	22	12.5	35
80	8	25.4	22	12.5	35
80	9	25.4	22	12.5	35
80	10	25.4	22	12.5	35
80	11	25.4	22	12.5	35
80	12	25.4	22	12.5	35
80	13	25.4	22	12.5	35
80	14	25.4	22	12.5	35
80	15	25.4	22	12.5	35
80	16	25.4	22	12.5	35
80	17	25.4	22	12.5	35
80	18	25.4	22	12.5	35
80	19	25.4	22	12.5	35
80	20	25.4	22	12.5	35
90	3	25.4	24	13.5	38
90	4	25.4	24	13.5	38
90	5	25.4	24	13.5	38
90	6	25.4	24	13.5	38
90	7	25.4	24	13.5	38
90	8	25.4	24	13.5	38
90	9	25.4	24	13.5	38
90	10	25.4	24	13.5	38
90	11	25.4	24	13.5	38
90	12	25.4	24	13.5	38
90	13	25.4	24	13.5	38
90	14	25.4	24	13.5	38
90	15	25.4	24	13.5	38
90	16	25.4	24	13.5	38
90	17	25.4	24	13.5	38
90	18	25.4	24	13.5	38
90	19	25.4	24	13.5	38
90	20	25.4	24	13.5	38
100	3	25.4	26	14	42

外径	刃幅	穴径	刃数	サイド刃の長さ	ボス径
100	3.5	25.4	26	14	42
100	4	25.4	26	14	42
100	4.5	25.4	26	14	42
100	5	25.4	26	14	42
100	5.5	25.4	26	14	42
100	6	25.4	26	14	42
100	6.5	25.4	26	14	42
100	7	25.4	26	14	42
100	7.5	25.4	26	14	42
100	8	25.4	26	14	42
100	8.5	25.4	26	14	42
100	9	25.4	26	14	42
100	9.5	25.4	26	14	42
100	10	25.4	26	14	42
100	10.5	25.4	26	14	42
100	11	25.4	26	14	42
100	11.5	25.4	26	14	42
100	12	25.4	26	14	42
100	12.5	25.4	26	14	42
100	13	25.4	26	14	42
100	14	25.4	26	14	42
100	15	25.4	26	14	42
100	16	25.4	26	14	42
100	17	25.4	26	14	42
100	18	25.4	26	14	42
100	19	25.4	26	14	42
100	20	25.4	26	14	42
100	21	25.4	26	14	42
100	22	25.4	26	14	42
100	23	25.4	26	14	42
100	24	25.4	26	14	42
100	25	25.4	26	14	42
100	26	25.4	26	14	42
100	27	25.4	26	14	42
100	28	25.4	26	14	42
100	29	25.4	26	14	42
100	30	25.4	26	14	42
100	32	25.4	26	14	42
110	5	25.4	26	15	45
110	6	25.4	26	15	45
110	8	25.4	26	15	45
110	10	25.4	26	15	45
110	12	25.4	26	15	45
125	3	25.4	28	16	50
125	3.5	25.4	28	16	50
125	4	25.4	28	16	50
125	4.5	25.4	28	16	50
125	5	25.4	28	16	50
125	5.5	25.4	28	16	50
125	6	25.4	28	16	50
125	6.5	25.4	28	16	50
125	7	25.4	28	16	50
125	7.5	25.4	28	16	50
125	8	25.4	28	16	50
125	8.5	25.4	28	16	50
125	9	25.4	28	16	50
125	9.5	25.4	28	16	50
125	10	25.4	28	16	50

SC

サイドカッター

Side Milling Cutter

外径	刃幅	穴径	刃数	サイド刃の長さ	ボス径
125	10.5	25.4	28	16	50
125	11	25.4	28	16	50
125	12	25.4	28	16	50
125	12.5	25.4	28	16	50
125	13	25.4	28	16	50
125	14	25.4	28	16	50
125	15	25.4	28	16	50
125	16	25.4	28	16	50
125	17	25.4	28	16	50
125	18	25.4	28	16	50
125	19	25.4	28	16	50
125	20	25.4	28	16	50
125	21	25.4	28	16	50
125	22	25.4	28	16	50
125	23	25.4	28	16	50
125	24	25.4	28	16	50
125	25	25.4	28	16	50
125	26	25.4	28	16	50
125	27	25.4	28	16	50
125	28	25.4	28	16	50
125	29	25.4	28	16	50
125	30	25.4	28	16	50
125	32	25.4	28	16	50
150	3	25.4	32	18	50
150	3.5	25.4	32	18	50
150	4	25.4	32	18	50
150	4.5	25.4	32	18	50
150	5	25.4	32	18	50
150	5.5	25.4	32	18	50
150	6	25.4	32	18	50
150	6.5	25.4	32	18	50
150	7	25.4	32	18	50
150	7.5	25.4	32	18	50
150	8	25.4	32	18	50
150	8.5	25.4	32	18	50
150	9	25.4	32	18	50
150	9.5	25.4	32	18	50
150	10	25.4	32	18	50
150	10.5	25.4	32	18	50
150	11	25.4	32	18	50
150	12	25.4	32	18	50
150	13	25.4	32	18	50
150	14	25.4	32	18	50
150	15	25.4	32	18	50
150	16	25.4	32	18	50
150	17	25.4	32	18	50
150	18	25.4	32	18	50
150	19	25.4	32	18	50
150	20	25.4	32	18	50
150	21	25.4	32	18	50
150	22	25.4	32	18	50
150	23	25.4	32	18	50
150	24	25.4	32	18	50
150	25	25.4	32	18	50
150	26	25.4	32	18	50
150	27	25.4	32	18	50
150	28	25.4	32	18	50
150	29	25.4	32	18	50
150	30	25.4	32	18	50

外径	刃幅	穴径	刃数	サイド刃の長さ	ボス径
175	4	25.4	34	20	60
175	5	25.4	34	20	60
175	6	25.4	34	20	60
175	7	25.4	34	20	60
175	8	25.4	34	20	60
175	9	25.4	34	20	60
175	10	25.4	34	20	60
175	11	25.4	34	20	60
175	12	25.4	34	20	60
175	13	25.4	34	20	60
175	14	25.4	34	20	60
175	15	25.4	34	20	60
175	16	25.4	34	20	60
175	17	25.4	34	20	60
175	18	25.4	34	20	60
175	19	25.4	34	20	60
175	20	25.4	34	20	60
175	21	25.4	34	20	60
175	22	25.4	34	20	60
175	23	25.4	34	20	60
175	24	25.4	34	20	60
175	25	25.4	34	20	60
175	26	25.4	34	20	60
175	28	25.4	34	20	60
175	30	25.4	34	20	60
200	4	25.4	36	22	60
200	5	25.4	36	22	60
200	6	25.4	36	22	60
200	7	25.4	36	22	60
200	8	25.4	36	22	60
200	9	25.4	36	22	60
200	10	25.4	36	22	60
200	11	25.4	36	22	60
200	12	25.4	36	22	60
200	13	25.4	36	22	60
200	14	25.4	36	22	60
200	15	25.4	36	22	60
200	16	25.4	36	22	60
200	17	25.4	36	22	60
200	18	25.4	36	22	60
200	19	25.4	36	22	60
200	20	25.4	36	22	60
200	21	25.4	36	22	60
200	22	25.4	36	22	60
200	23	25.4	36	22	60
200	24	25.4	36	22	60
200	25	25.4	36	22	60
200	26	25.4	36	22	60
200	28	25.4	36	22	60
200	30	25.4	36	22	60
250	6	25.4	40	27	60
250	7	25.4	40	27	60
250	8	25.4	40	27	60
250	9	25.4	40	27	60
250	10	25.4	40	27	60
250	11	25.4	40	27	60
250	12	25.4	40	27	60
250	13	25.4	40	27	60

外径	刃幅	穴径	刃数	サイド刃の長さ	ボス径
250	14	25.4	40	27	60
250	15	25.4	40	27	60
250	16	25.4	40	27	60
250	17	25.4	40	27	60
250	18	25.4	40	27	60
250	19	25.4	40	27	60
250	20	25.4	40	27	60
250	22	25.4	40	27	60
250	24	25.4	40	27	60
250	25	25.4	40	27	60
250	26	25.4	40	27	60
250	28	25.4	40	27	60
250	30	25.4	40	27	60
50	3/16	15.875	18	7	26
50	1/4	15.875	18	7	26
50	5/16	15.875	18	7	26
50	3/16	25.4	18	5	34
50	1/4	25.4	18	5	34
50	5/16	25.4	18	5	34
50	3/8	25.4	18	5	34
60	1/4	25.4	20	8	34
60	5/16	25.4	20	8	34
60	3/8	25.4	20	8	34
65	3/16	25.4	20	9	35
65	1/4	25.4	20	9	35
65	5/16	25.4	20	9	35
65	1/2	25.4	20	9	35
75	3/16	25.4	22	12	35
75	1/4	25.4	22	12	35
75	5/16	25.4	22	12	35
75	3/8	25.4	22	12	35
75	7/16	25.4	22	12	35
75	1/2	25.4	22	12	35
75	9/16	25.4	22	12	35
75	5/8	25.4	22	12	35
75	11/16	25.4	22	12	35
75	3/4	25.4	22	12	35
75	7/8	25.4	22	12	35
75	1"	25.4	22	12	35
80	1/4	25.4	22	12.5	35
90	3/16	25.4	24	13.5	38
90	1/4	25.4	24	13.5	38
90	5/16	25.4	24	13.5	38
90	3/8	25.4	24	13.5	38
90	1/2	25.4	24	13.5	38
90	5/8	25.4	24	13.5	38
90	3/4	25.4	24	13.5	38
100	3/16	25.4	26	14	42
100	1/4	25.4	26	14	42
100	5/16	25.4	26	14	42
100	3/8	25.4	26	14	42
100	7/16	25.4	26	14	42

外径	刃幅	穴径	刃数	サイド刃の長さ	ボス径
100	1/2	25.4	26	14	42
100	9/16	25.4	26	14	42
100	5/8	25.4	26	14	42
100	11/16	25.4	26	14	42
100	3/4	25.4	26	14	42
100	7/8	25.4	26	14	42
100	1"	25.4	26	14	42
125	3/16	25.4	28	16	50
125	1/4	25.4	28	16	50
125	5/16	25.4	28	16	50
125	3/8	25.4	28	16	50
125	7/16	25.4	28	16	50
125	1/2	25.4	28	16	50
125	9/16	25.4	28	16	50
125	5/8	25.4	28	16	50
125	3/4	25.4	28	16	50
125	7/8	25.4	28	16	50
125	1"	25.4	28	16	50
150	3/16	25.4	32	18	50
150	1/4	25.4	32	18	50
150	5/16	25.4	32	18	50
150	3/8	25.4	32	18	50
150	7/16	25.4	32	18	50
150	1/2	25.4	32	18	50
150	9/16	25.4	32	18	50
150	5/8	25.4	32	18	50
150	3/4	25.4	32	18	50
150	7/8	25.4	32	18	50
150	1"	25.4	32	18	50
175	1/4	25.4	34	20	60
175	5/16	25.4	34	20	60
175	3/8	25.4	34	20	60
175	7/16	25.4	34	20	60
175	1/2	25.4	34	20	60
175	5/8	25.4	34	20	60
175	3/4	25.4	34	20	60
175	7/8	25.4	34	20	60
175	1"	25.4	34	20	60
200	1/4	25.4	36	22	60
200	5/16	25.4	36	22	60
200	3/8	25.4	36	22	60
200	7/16	25.4	36	22	60
200	1/2	25.4	36	22	60
200	5/8	25.4	36	22	60
200	3/4	25.4	36	22	60
200	7/8	25.4	36	22	60
200	1"	25.4	36	22	60
250	1/2	25.4	40	27	60
75	5	31.75	22	9	44
75	6	31.75	22	9	44
75	7	31.75	22	9	44
75	8	31.75	22	9	44
75	9	31.75	22	9	44
75	10	31.75	22	9	44

SC

サイドカッター

Side Milling Cutter

外径	刃幅	穴径	刃数	サイド刃の長さ	ボス径
75	11	31.75	22	9	44
75	12	31.75	22	9	44
75	13	31.75	22	9	44
75	14	31.75	22	9	44
75	15	31.75	22	9	44
75	16	31.75	22	9	44
75	18	31.75	22	9	44
75	20	31.75	22	9	44
100	3	31.75	26	14	47
100	3.5	31.75	26	14	47
100	4	31.75	26	14	47
100	4.5	31.75	26	14	47
100	5	31.75	26	14	47
100	5.5	31.75	26	14	47
100	6	31.75	26	14	47
100	6.5	31.75	26	14	47
100	7	31.75	26	14	47
100	7.5	31.75	26	14	47
100	8	31.75	26	14	47
100	8.5	31.75	26	14	47
100	9	31.75	26	14	47
100	9.5	31.75	26	14	47
100	10	31.75	26	14	47
100	10.5	31.75	26	14	47
100	11	31.75	26	14	47
100	12	31.75	26	14	47
100	13	31.75	26	14	47
100	14	31.75	26	14	47
100	15	31.75	26	14	47
100	16	31.75	26	14	47
100	17	31.75	26	14	47
100	18	31.75	26	14	47
100	19	31.75	26	14	47
100	20	31.75	26	14	47
100	21	31.75	26	14	47
100	22	31.75	26	14	47
100	23	31.75	26	14	47
100	24	31.75	26	14	47
100	25	31.75	26	14	47
100	26	31.75	26	14	47
100	28	31.75	26	14	47
100	30	31.75	26	14	47
125	3	31.75	28	16	55
125	3.5	31.75	28	16	55
125	4	31.75	28	16	55
125	4.5	31.75	28	16	55
125	5	31.75	28	16	55
125	5.5	31.75	28	16	55
125	6	31.75	28	16	55
125	6.5	31.75	28	16	55
125	7	31.75	28	16	55
125	7.5	31.75	28	16	55
125	8	31.75	28	16	55
125	8.5	31.75	28	16	55
125	9	31.75	28	16	55
125	9.5	31.75	28	16	55
125	10	31.75	28	16	55
125	10.5	31.75	28	16	55

外径	刃幅	穴径	刃数	サイド刃の長さ	ボス径
125	11	31.75	28	16	55
125	12	31.75	28	16	55
125	13	31.75	28	16	55
125	14	31.75	28	16	55
125	15	31.75	28	16	55
125	16	31.75	28	16	55
125	17	31.75	28	16	55
125	18	31.75	28	16	55
125	19	31.75	28	16	55
125	20	31.75	28	16	55
125	21	31.75	28	16	55
125	22	31.75	28	16	55
125	23	31.75	28	16	55
125	24	31.75	28	16	55
125	25	31.75	28	16	55
125	26	31.75	28	16	55
125	28	31.75	28	16	55
125	30	31.75	28	16	55
150	3	31.75	32	18	60
150	4	31.75	32	18	60
150	5	31.75	32	18	60
150	6	31.75	32	18	60
150	7	31.75	32	18	60
150	8	31.75	32	18	60
150	9	31.75	32	18	60
150	10	31.75	32	18	60
150	11	31.75	32	18	60
150	12	31.75	32	18	60
150	13	31.75	32	18	60
150	14	31.75	32	18	60
150	15	31.75	32	18	60
150	16	31.75	32	18	60
150	17	31.75	32	18	60
150	18	31.75	32	18	60
150	19	31.75	32	18	60
150	20	31.75	32	18	60
150	22	31.75	32	18	60
150	24	31.75	32	18	60
150	25	31.75	32	18	60
150	26	31.75	32	18	60
150	28	31.75	32	18	60
150	30	31.75	32	18	60
175	4	31.75	34	20	60
175	5	31.75	34	20	60
175	6	31.75	34	20	60
175	7	31.75	34	20	60
175	8	31.75	34	20	60
175	9	31.75	34	20	60
175	10	31.75	34	20	60
175	11	31.75	34	20	60
175	12	31.75	34	20	60
175	13	31.75	34	20	60
175	14	31.75	34	20	60
175	15	31.75	34	20	60
175	16	31.75	34	20	60
175	17	31.75	34	20	60
175	18	31.75	34	20	60
175	19	31.75	34	20	60

SC

サイドカッター

Side Milling Cutter

外径	刃幅	穴径	刃数	サイド刃の長さ	ボス径
175	20	31.75	34	20	60
175	22	31.75	34	20	60
175	24	31.75	34	20	60
175	25	31.75	34	20	60
175	26	31.75	34	20	60
175	28	31.75	34	20	60
175	30	31.75	34	20	60
200	4	31.75	36	22	60
200	5	31.75	36	22	60
200	6	31.75	36	22	60
200	7	31.75	36	22	60
200	8	31.75	36	22	60
200	9	31.75	36	22	60
200	10	31.75	36	22	60
200	11	31.75	36	22	60
200	12	31.75	36	22	60
200	13	31.75	36	22	60
200	14	31.75	36	22	60
200	15	31.75	36	22	60
200	16	31.75	36	22	60
200	17	31.75	36	22	60
200	18	31.75	36	22	60
200	19	31.75	36	22	60
200	20	31.75	36	22	60
200	22	31.75	36	22	60
200	24	31.75	36	22	60
200	25	31.75	36	22	60
200	26	31.75	36	22	60
200	28	31.75	36	22	60
200	30	31.75	36	22	60
250	6	31.75	40	27	60
250	8	31.75	40	27	60
250	10	31.75	40	27	60
250	11	31.75	40	27	60
250	12	31.75	40	27	60
250	14	31.75	40	27	60
250	15	31.75	40	27	60
250	16	31.75	40	27	60
250	18	31.75	40	27	60
250	20	31.75	40	27	60
250	22	31.75	40	27	60
250	24	31.75	40	27	60
250	25	31.75	40	27	60
250	26	31.75	40	27	60
250	28	31.75	40	27	60
250	30	31.75	40	27	60
300	10	31.75	44	34	60
300	12	31.75	44	34	60
300	14	31.75	44	34	60
300	15	31.75	44	34	60
300	16	31.75	44	34	60
300	18	31.75	44	34	60
300	20	31.75	44	34	60
300	22	31.75	44	34	60
300	24	31.75	44	34	60
300	25	31.75	44	34	60
300	26	31.75	44	34	60

外径	刃幅	穴径	刃数	サイド刃の長さ	ボス径
100	1/4	31.75	26	14	47

SSC



千鳥刃サイドカッター
Staggered Tooth Side Milling Cutter

SKH56 交互ネジレ

外径許容差 $\begin{matrix} +1.0 \\ +0.4 \end{matrix}$ 幅許容差 $\begin{matrix} +0.05 \\ 0 \end{matrix}$

外径	刃幅	穴径	刃数	サイド刃の長さ	ボス径
75	3	25.4	16	12	35
75	3.5	25.4	16	12	35
75	4	25.4	16	12	35
75	4.5	25.4	16	12	35
75	5	25.4	16	12	35
75	5.5	25.4	16	12	35
75	6	25.4	16	12	35
75	6.5	25.4	16	12	35
75	7	25.4	16	12	35
75	7.5	25.4	16	12	35
75	8	25.4	16	12	35
75	8.5	25.4	16	12	35
75	9	25.4	16	12	35
75	9.5	25.4	16	12	35
75	10	25.4	16	12	35
75	11	25.4	16	12	35
75	12	25.4	16	12	35
75	13	25.4	16	12	35
75	14	25.4	16	12	35
75	15	25.4	16	12	35
75	16	25.4	16	12	35
75	17	25.4	16	12	35
75	18	25.4	16	12	35
75	19	25.4	16	12	35
75	20	25.4	16	12	35
75	21	25.4	16	12	35
75	22	25.4	16	12	35
75	23	25.4	16	12	35
75	24	25.4	16	12	35
75	25	25.4	16	12	35
75	26	25.4	16	12	35
75	27	25.4	16	12	35
75	28	25.4	16	12	35
75	30	25.4	16	12	35
100	3	25.4	18	14	42
100	3.5	25.4	18	14	42
100	4	25.4	18	14	42
100	4.5	25.4	18	14	42
100	5	25.4	18	14	42
100	5.5	25.4	18	14	42

外径	刃幅	穴径	刃数	サイド刃の長さ	ボス径
100	6	25.4	18	14	42
100	6.5	25.4	18	14	42
100	7	25.4	18	14	42
100	7.5	25.4	18	14	42
100	8	25.4	18	14	42
100	8.5	25.4	18	14	42
100	9	25.4	18	14	42
100	9.5	25.4	18	14	42
100	10	25.4	18	14	42
100	11	25.4	18	14	42
100	12	25.4	18	14	42
100	13	25.4	18	14	42
100	14	25.4	18	14	42
100	15	25.4	18	14	42
100	16	25.4	18	14	42
100	17	25.4	18	14	42
100	18	25.4	18	14	42
100	19	25.4	18	14	42
100	20	25.4	18	14	42
100	21	25.4	18	14	42
100	22	25.4	18	14	42
100	23	25.4	18	14	42
100	24	25.4	18	14	42
100	25	25.4	18	14	42
100	26	25.4	18	14	42
100	27	25.4	18	14	42
100	28	25.4	18	14	42
100	30	25.4	18	14	42
100	32	25.4	18	14	42
125	3	25.4	20	16	50
125	3.5	25.4	20	16	50
125	4	25.4	20	16	50
125	4.5	25.4	20	16	50
125	5	25.4	20	16	50
125	5.5	25.4	20	16	50
125	6	25.4	20	16	50
125	6.5	25.4	20	16	50
125	7	25.4	20	16	50
125	7.5	25.4	20	16	50
125	8	25.4	20	16	50

被削材種 型番	鋳物	炭素鋼	合金鋼	工具鋼	調質鋼	ステンレス鋼	アルミ合金	銅合金	チタン合金	耐熱合金
	FC、FCD	S45C	SCM	SKD	NAK、HPM	SUS	Al	Cu	Ti6Al4V	インコネル
SSC	○	○	○	△		○	○	○		

サイド刃よりボスが高くなっています。

切削条件 P.296 キー溝形状 P.305

外径	刃幅	穴径	刃数	サイド刃の長さ	ボス径
125	8.5	25.4	20	16	50
125	9	25.4	20	16	50
125	9.5	25.4	20	16	50
125	10	25.4	20	16	50
125	11	25.4	20	16	50
125	12	25.4	20	16	50
125	13	25.4	20	16	50
125	14	25.4	20	16	50
125	15	25.4	20	16	50
125	16	25.4	20	16	50
125	17	25.4	20	16	50
125	18	25.4	20	16	50
125	19	25.4	20	16	50
125	20	25.4	20	16	50
125	21	25.4	20	16	50
125	22	25.4	20	16	50
125	23	25.4	20	16	50
125	24	25.4	20	16	50
125	25	25.4	20	16	50
125	26	25.4	20	16	50
125	27	25.4	20	16	50
125	28	25.4	20	16	50
125	30	25.4	20	16	50
125	32	25.4	20	16	50
150	3	25.4	22	18	50
150	3.5	25.4	22	18	50
150	4	25.4	22	18	50
150	4.5	25.4	22	18	50
150	5	25.4	22	18	50
150	5.5	25.4	22	18	50
150	6	25.4	22	18	50
150	6.5	25.4	22	18	50
150	7	25.4	22	18	50
150	7.5	25.4	22	18	50
150	8	25.4	22	18	50
150	8.5	25.4	22	18	50
150	9	25.4	22	18	50
150	9.5	25.4	22	18	50
150	10	25.4	22	18	50
150	11	25.4	22	18	50
150	12	25.4	22	18	50
150	13	25.4	22	18	50
150	14	25.4	22	18	50
150	15	25.4	22	18	50
150	16	25.4	22	18	50
150	17	25.4	22	18	50
150	18	25.4	22	18	50
150	19	25.4	22	18	50
150	20	25.4	22	18	50
150	21	25.4	22	18	50
150	22	25.4	22	18	50
150	23	25.4	22	18	50
150	24	25.4	22	18	50
150	25	25.4	22	18	50
150	26	25.4	22	18	50
150	27	25.4	22	18	50
150	28	25.4	22	18	50
150	30	25.4	22	18	50
150	32	25.4	22	18	50

外径	刃幅	穴径	刃数	サイド刃の長さ	ボス径
175	4	25.4	24	20	60
175	5	25.4	24	20	60
175	6	25.4	24	20	60
175	7	25.4	24	20	60
175	8	25.4	24	20	60
175	9	25.4	24	20	60
175	10	25.4	24	20	60
175	11	25.4	24	20	60
175	12	25.4	24	20	60
175	13	25.4	24	20	60
175	14	25.4	24	20	60
175	15	25.4	24	20	60
175	16	25.4	24	20	60
175	17	25.4	24	20	60
175	18	25.4	24	20	60
175	19	25.4	24	20	60
175	20	25.4	24	20	60
175	22	25.4	24	20	60
175	24	25.4	24	20	60
175	25	25.4	24	20	60
175	26	25.4	24	20	60
175	28	25.4	24	20	60
175	30	25.4	24	20	60
200	4	25.4	26	22	60
200	5	25.4	26	22	60
200	6	25.4	26	22	60
200	7	25.4	26	22	60
200	8	25.4	26	22	60
200	9	25.4	26	22	60
200	10	25.4	26	22	60
200	11	25.4	26	22	60
200	12	25.4	26	22	60
200	13	25.4	26	22	60
200	14	25.4	26	22	60
200	15	25.4	26	22	60
200	16	25.4	26	22	60
200	17	25.4	26	22	60
200	18	25.4	26	22	60
200	19	25.4	26	22	60
200	20	25.4	26	22	60
200	22	25.4	26	22	60
200	24	25.4	26	22	60
200	25	25.4	26	22	60
200	26	25.4	26	22	60
200	28	25.4	26	22	60
200	30	25.4	26	22	60
100	4	31.75	18	14	47
100	5	31.75	18	14	47
100	6	31.75	18	14	47
100	7	31.75	18	14	47
100	8	31.75	18	14	47
100	9	31.75	18	14	47
100	10	31.75	18	14	47
100	11	31.75	18	14	47
100	12	31.75	18	14	47
100	13	31.75	18	14	47
100	14	31.75	18	14	47
100	15	31.75	18	14	47

SSC

千鳥刃サイドカッター
Staggered Tooth Side Milling Cutter

外径	刃幅	穴径	刃数	サイド刃の長さ	ボス径
100	16	31.75	18	14	47
100	17	31.75	18	14	47
100	18	31.75	18	14	47
100	20	31.75	18	14	47
100	22	31.75	18	14	47
100	24	31.75	18	14	47
100	25	31.75	18	14	47
100	26	31.75	18	14	47
100	28	31.75	18	14	47
100	30	31.75	18	14	47
125	3	31.75	20	16	55
125	4	31.75	20	16	55
125	5	31.75	20	16	55
125	6	31.75	20	16	55
125	7	31.75	20	16	55
125	8	31.75	20	16	55
125	9	31.75	20	16	55
125	10	31.75	20	16	55
125	11	31.75	20	16	55
125	12	31.75	20	16	55
125	13	31.75	20	16	55
125	14	31.75	20	16	55
125	15	31.75	20	16	55
125	16	31.75	20	16	55
125	17	31.75	20	16	55
125	18	31.75	20	16	55
125	19	31.75	20	16	55
125	20	31.75	20	16	55
125	22	31.75	20	16	55
125	24	31.75	20	16	55
125	25	31.75	20	16	55
125	26	31.75	20	16	55
125	28	31.75	20	16	55
125	30	31.75	20	16	55
125	32	31.75	20	16	55
150	3	31.75	22	18	60
150	4	31.75	22	18	60
150	5	31.75	22	18	60
150	6	31.75	22	18	60
150	7	31.75	22	18	60
150	8	31.75	22	18	60
150	9	31.75	22	18	60
150	10	31.75	22	18	60
150	11	31.75	22	18	60
150	12	31.75	22	18	60
150	13	31.75	22	18	60
150	14	31.75	22	18	60
150	15	31.75	22	18	60
150	16	31.75	22	18	60
150	17	31.75	22	18	60
150	18	31.75	22	18	60
150	19	31.75	22	18	60
150	20	31.75	22	18	60
150	22	31.75	22	18	60
150	24	31.75	22	18	60
150	25	31.75	22	18	60
150	26	31.75	22	18	60
150	28	31.75	22	18	60

外径	刃幅	穴径	刃数	サイド刃の長さ	ボス径
150	30	31.75	22	18	60
175	5	31.75	24	20	60
175	6	31.75	24	20	60
175	7	31.75	24	20	60
175	8	31.75	24	20	60
175	9	31.75	24	20	60
175	10	31.75	24	20	60
175	11	31.75	24	20	60
175	12	31.75	24	20	60
175	13	31.75	24	20	60
175	14	31.75	24	20	60
175	15	31.75	24	20	60
175	16	31.75	24	20	60
175	18	31.75	24	20	60
175	20	31.75	24	20	60
175	22	31.75	24	20	60
175	24	31.75	24	20	60
175	25	31.75	24	20	60
175	26	31.75	24	20	60
175	28	31.75	24	20	60
175	30	31.75	24	20	60
200	5	31.75	26	22	60
200	6	31.75	26	22	60
200	7	31.75	26	22	60
200	8	31.75	26	22	60
200	9	31.75	26	22	60
200	10	31.75	26	22	60
200	11	31.75	26	22	60
200	12	31.75	26	22	60
200	13	31.75	26	22	60
200	14	31.75	26	22	60
200	15	31.75	26	22	60
200	16	31.75	26	22	60
200	18	31.75	26	22	60
200	20	31.75	26	22	60
200	22	31.75	26	22	60
200	23	31.75	26	22	60
200	24	31.75	26	22	60
200	25	31.75	26	22	60
200	26	31.75	26	22	60
200	28	31.75	26	22	60
200	30	31.75	26	22	60
250	8	31.75	30	27	60
250	10	31.75	30	27	60
250	12	31.75	30	27	60
250	14	31.75	30	27	60
250	15	31.75	30	27	60
250	16	31.75	30	27	60
250	18	31.75	30	27	60
250	20	31.75	30	27	60
250	22	31.75	30	27	60
250	24	31.75	30	27	60
250	25	31.75	30	27	60



SKH51

外径	R	穴径	刃幅	刃数
75	0.5	25.4	1	12
75	0.6	25.4	1.2	12
75	0.7	25.4	1.4	12
75	0.75	25.4	1.5	12
75	0.8	25.4	1.6	12
75	0.9	25.4	1.8	12
75	1	25.4	2	12
75	1.1	25.4	2.2	12
75	1.2	25.4	2.4	12
75	1.25	25.4	2.5	12
75	1.3	25.4	2.6	12
75	1.4	25.4	2.8	12
75	1.5	25.4	3	12
75	1.6	25.4	3.2	12
75	1.7	25.4	3.4	12
75	1.75	25.4	3.5	12
75	1.8	25.4	3.6	12
75	1.9	25.4	3.8	12
75	2	25.4	4	12
75	2.1	25.4	4.2	12
75	2.2	25.4	4.4	12
75	2.25	25.4	4.5	12
75	2.3	25.4	4.6	12
75	2.4	25.4	4.8	12
75	2.5	25.4	5	12
75	2.6	25.4	5.2	12
75	2.7	25.4	5.4	12
75	2.75	25.4	5.5	12
75	2.8	25.4	5.6	12
75	2.9	25.4	5.8	12
75	3	25.4	6	12
75	3.1	25.4	6.2	12
75	3.2	25.4	6.4	12
75	3.25	25.4	6.5	12
75	3.3	25.4	6.6	12
75	3.4	25.4	6.8	12
75	3.5	25.4	7	12
75	3.6	25.4	7.2	12
75	3.7	25.4	7.4	12
75	3.75	25.4	7.5	12
75	3.8	25.4	7.6	12

外径許容差 $\begin{matrix} +1.0 \\ 0 \end{matrix}$ 刃幅許容差 $\begin{matrix} 0 \\ -0.05 \end{matrix}$ R許容差 ± 0.05

外径	R	穴径	刃幅	刃数
75	3.9	25.4	7.8	12
75	4	25.4	8	12
75	4.25	25.4	8.5	12
75	4.5	25.4	9	12
75	4.75	25.4	9.5	12
75	5	25.4	10	12
75	5.25	25.4	10.5	12
75	5.5	25.4	11	12
75	6	25.4	12	12
75	6.5	25.4	13	12
75	7	25.4	14	12
75	7.5	25.4	15	12
75	8	25.4	16	10
75	8.5	25.4	17	10
75	9	25.4	18	10
75	9.5	25.4	19	10
75	10	25.4	20	10
75	10.5	25.4	21	10
75	11	25.4	22	10
75	12	25.4	24	10
75	12.5	25.4	25	10
100	0.5	25.4	1	12
100	0.75	25.4	1.5	12
100	1	25.4	2	12
100	1.25	25.4	2.5	12
100	1.5	25.4	3	12
100	1.75	25.4	3.5	12
100	2	25.4	4	12
100	2.25	25.4	4.5	12
100	2.5	25.4	5	12
100	2.75	25.4	5.5	12
100	3	25.4	6	12
100	3.5	25.4	7	12
100	3.75	25.4	7.5	12
100	4	25.4	8	12
100	4.5	25.4	9	12
100	4.75	25.4	9.5	12
100	5	25.4	10	12
100	5.5	25.4	11	12
100	6	25.4	12	12

被削材種 型番	硬度	鋳物	炭素鋼	合金鋼	工具鋼	調質鋼	ステンレス鋼	アルミ合金	銅合金	チタン合金	耐熱合金
		FC、FCD	S45C	SCM	SKD	NAK、HPM	SUS	Al	Cu	Ti6Al4V	インコネル
VEX	~200HB	○	○	○			△	○	○		

両側面にはバックテーパが付いておりませんので、Rより深い切り込みは出来ません。

切削条件 P.297 キー溝形状 P.305

VEX

外丸フライス

Convex Milling Cutter

外 径	R	穴 径	刃幅	刃数
100	6.5	25.4	13	12
100	7	25.4	14	12
100	7.5	25.4	15	12
100	8	25.4	16	12
100	8.5	25.4	17	12
100	9	25.4	18	12
100	9.5	25.4	19	12
100	10	25.4	20	12
100	10.5	25.4	21	12
100	11	25.4	22	12
100	11.5	25.4	23	10
100	12	25.4	24	10
100	12.5	25.4	25	10
100	13	25.4	26	10
100	14	25.4	28	10
100	15	25.4	30	10
100	16	25.4	32	10
100	17	25.4	34	10
100	17.5	25.4	35	10
100	18	25.4	36	10
100	19	25.4	38	10
100	20	25.4	40	10
125	1	25.4	2	14
125	1.25	25.4	2.5	14
125	1.5	25.4	3	14
125	2	25.4	4	14
125	2.5	25.4	5	14
125	3	25.4	6	14
125	3.5	25.4	7	14
125	4	25.4	8	14
125	4.5	25.4	9	14
125	5	25.4	10	14
125	5.5	25.4	11	14
125	6	25.4	12	14
125	6.5	25.4	13	14
125	7	25.4	14	14
125	8	25.4	16	14
125	9	25.4	18	14
125	10	25.4	20	14
125	11	25.4	22	12
125	12	25.4	24	12
125	12.5	25.4	25	12
125	13	25.4	26	12
125	14	25.4	28	12
125	15	25.4	30	12
125	16	25.4	32	12
125	18	25.4	36	10
125	20	25.4	40	10
150	1	25.4	2	14
150	1.25	25.4	2.5	14
150	1.5	25.4	3	14
150	2	25.4	4	14
150	2.5	25.4	5	14
150	3	25.4	6	14
150	3.5	25.4	7	14
150	4	25.4	8	14
150	4.5	25.4	9	14
150	5	25.4	10	14

外 径	R	穴 径	刃幅	刃数
150	5.5	25.4	11	14
150	6	25.4	12	14
150	6.5	25.4	13	14
150	7	25.4	14	14
150	7.5	25.4	15	14
150	8	25.4	16	14
150	8.5	25.4	17	14
150	9	25.4	18	14
150	10	25.4	20	14
150	12	25.4	24	12
150	13	25.4	26	12
150	14	25.4	28	12
150	15	25.4	30	12
75	1/8	25.4	6.4	12
75	1/4	25.4	12.7	12
75	3/8	25.4	19.1	10
75	1/2	25.4	25.4	10
100	1/8	25.4	6.4	12
100	1/4	25.4	12.7	12
100	3/8	25.4	19.1	12
100	1/2	25.4	25.4	10

CAVE

内丸フライス Concave Milling Cutter



SKH51

外径許容差 $\begin{matrix} +1.0 \\ 0 \end{matrix}$ 刃幅許容差 $\begin{matrix} +0.05 \\ 0 \end{matrix}$ R許容差 ± 0.05

外径	R	穴径	刃幅	刃数
75	0.5	25.4	8	12
75	0.6	25.4	8	12
75	0.7	25.4	8	12
75	0.75	25.4	8	12
75	0.8	25.4	8	12
75	0.9	25.4	8	12
75	1	25.4	8	12
75	1.2	25.4	8	12
75	1.25	25.4	8	12
75	1.4	25.4	8	12
75	1.5	25.4	8	12
75	1.6	25.4	8	12
75	1.75	25.4	8	12
75	2	25.4	9	12
75	2.25	25.4	10	12
75	2.5	25.4	11	12
75	3	25.4	13	12
75	3.5	25.4	14	12
75	4	25.4	16	12
75	4.25	25.4	17	12
75	4.5	25.4	18	12
75	4.75	25.4	19	12
75	5	25.4	20	12
75	5.5	25.4	22	12
75	6	25.4	24	12
75	6.5	25.4	26	10
75	7	25.4	28	10
75	7.5	25.4	30	10
75	8	25.4	32	10
75	8.5	25.4	34	10
75	9	25.4	36	10
75	9.5	25.4	38	10
75	10	25.4	40	10
75	10.5	25.4	41	10
75	11	25.4	42	10
75	12	25.4	44	10
75	12.5	25.4	46	10
100	1	25.4	8	12
100	1.25	25.4	8	12
100	1.5	25.4	8	12

外径	R	穴径	刃幅	刃数
100	2	25.4	9	12
100	2.5	25.4	10	12
100	3	25.4	12	12
100	3.5	25.4	14	12
100	4	25.4	16	12
100	4.5	25.4	18	12
100	5	25.4	20	12
100	5.5	25.4	22	12
100	6	25.4	24	12
100	6.5	25.4	26	12
100	7	25.4	28	12
100	7.5	25.4	30	12
100	8	25.4	32	12
100	8.5	25.4	34	12
100	9	25.4	36	12
100	9.5	25.4	38	12
100	10	25.4	40	12
100	11	25.4	42	10
100	12	25.4	44	10
100	12.5	25.4	46	10
100	13	25.4	48	10
100	14	25.4	50	10
100	15	25.4	53	10
100	16	25.4	56	10
100	17	25.4	59	8
100	18	25.4	62	8
100	19	25.4	66	8
100	20	25.4	70	8
100	22	25.4	74	8
100	24	25.4	82	8
100	25	25.4	84	8
125	15	25.4	53	10
125	16	25.4	56	10
125	18	25.4	62	10
125	20	25.4	70	10
125	22	25.4	74	8
125	22.5	25.4	78	8
125	24	25.4	82	8
125	25	25.4	84	8

被削材種 型番	鑄物	炭素鋼	合金鋼	工具鋼	調質鋼	ステンレス鋼	アルミ合金	銅合金	チタン合金	耐熱合金
	FC、FCD	S45C	SCM	SKD	NAK、HPM	SUS	Al	Cu	Ti6Al4V	インコネル
硬度	~200HB	~200HB	~250HB	~35HRC	~45HRC					
CAVE	○	○	○			△	○	○		

両側面にはバックテーパが付いておりませんので、刃幅より広い加工は出来ません。

切削条件 P.297 キー溝形状 P.305

CAVE

内丸フライス
Concave Milling Cutter

外 径	R	穴 径	刃幅	刃数
75	1/8	25.4	14	12
75	1/4	25.4	26	10
75	3/8	25.4	40	10
75	1/2	25.4	48	10
125	10	31.75	40	12
125	11	31.75	42	12
125	12	31.75	44	12
125	15	31.75	53	10
125	16	31.75	56	10
125	18	31.75	62	10
125	20	31.75	70	10
125	25	31.75	84	8

SCC-RH

シングルコーナーカッター 右刃 Single Corner Rounding Milling Cutter Right Hand



SKH51

外径許容差 +1.0
0

R幅許容差
 ~ 1.0R ±0.04
 1.25R ~ 5R ±0.05
 5.5R ~ 12R ±0.08
 12.5R ~ ±0.10

外径	R	穴径	刃幅	刃数
75	1	25.4	4	12
75	1.5	25.4	4	12
75	2	25.4	4.5	12
75	2.5	25.4	5	12
75	3	25.4	6	12
75	3.5	25.4	7	12
75	4	25.4	8	12
75	4.5	25.4	9	12
75	5	25.4	10	12
75	5.5	25.4	11	12
75	6	25.4	12	12
75	6.5	25.4	13	10
75	7	25.4	14	10
75	7.5	25.4	15	10
75	8	25.4	16	10
75	8.5	25.4	17	10
75	9	25.4	18	10
75	10	25.4	20	10
75	11	25.4	21	10
75	12	25.4	22	10
100	13	25.4	24	10
100	14	25.4	25	10
100	15	25.4	26	10
100	16	25.4	28	10
100	17	25.4	30	8
100	18	25.4	31	8
100	19	25.4	33	8
100	20	25.4	36	8
100	22	25.4	38	8
100	24	25.4	42	8
100	25	25.4	44	8

被削材種 型番	硬度	鋳物	炭素鋼	合金鋼	工具鋼	調質鋼	ステンレス鋼	アルミ合金	銅合金	チタン合金	耐熱合金
		FC,FCD	S45C	SCM	SKD	NAK,HPM	SUS	Al	Cu	Ti6Al4V	インコネル
SCC-RH	~200HB	○	○	○			△	○	○		

両側面にはバックテーパーが付いておりませんので、Rより深い切り込みは出来ません。

切削条件 P.297 キー溝形状 P.305

SCC-LH

シングルコーナーカッター 左刃 Single Corner Rounding Milling Cutter Left Hand



SKH51

外径許容差 $\begin{matrix} +1.0 \\ 0 \end{matrix}$

R 幅許容差 $\begin{matrix} \sim 1.0R & \pm 0.04 \\ 1.25R \sim 5R & \pm 0.05 \\ 5.5R \sim 12R & \pm 0.08 \\ 12.5R \sim & \pm 0.10 \end{matrix}$

外 径	R	穴 径	刃 幅	刃 数
75	1	25.4	4	12
75	1.5	25.4	4	12
75	2	25.4	4.5	12
75	2.5	25.4	5	12
75	3	25.4	6	12
75	4	25.4	8	12
75	5	25.4	10	12
75	6	25.4	12	12
75	7	25.4	14	10
75	8	25.4	16	10
75	9	25.4	18	10
75	10	25.4	20	10

被削材種 型番	鋳物	炭素鋼	合金鋼	工具鋼	調質鋼	ステンレス鋼	アルミ合金	銅合金	チタン合金	耐熱合金
	FC、FCD	S45C	SCM	SKD	NAK、HPM	SUS	Al	Cu	Ti6Al4V	インコネル
硬度	~200HB	~200HB	~250HB	~35HRC	~45HRC					
SCC-LH	○	○	○			△	○	○		

両側面にはバックテーパが付いておりませんので、Rより深い切り込みは出来ません。

切削条件 P. 297 キー溝形状 P. 305

WCC

ダブルコーナーカッター Double Corner Rounding Milling Cutter



SKH51

外径許容差 $\begin{matrix} +1.0 \\ 0 \end{matrix}$

R幅許容差 $\begin{matrix} \sim 1.0R & \pm 0.04 \\ 1.25R \sim 5R & \pm 0.05 \\ 5.5R \sim 12R & \pm 0.08 \\ 12.5R \sim & \pm 0.10 \end{matrix}$

外径	R	穴径	刃幅	刃数
75	1	25.4	7	12
75	1.5	25.4	7	12
75	2	25.4	7	12
75	2.5	25.4	9	12
75	3	25.4	9	12
75	3.5	25.4	10.5	12
75	4	25.4	12	12
75	4.5	25.4	13.5	12
75	5	25.4	15	12
75	5.5	25.4	16.5	12
75	6	25.4	18	12
75	6.5	25.4	19.5	10
75	7	25.4	21	10
75	7.5	25.4	22.5	10
75	8	25.4	24	10
75	8.5	25.4	25.5	10
75	9	25.4	27	10
75	10	25.4	30	10
75	11	25.4	33	10
75	12	25.4	34	10
100	10	25.4	30	10
100	13	25.4	38	10
100	14	25.4	38	10
100	15	25.4	40	10
100	16	25.4	42	10
100	17	25.4	46	8
100	18	25.4	48	8
100	19	25.4	50	8
100	20	25.4	54	8

被削材種 型番	硬度	鋳物	炭素鋼	合金鋼	工具鋼	調質鋼	ステンレス鋼	アルミ合金	銅合金	チタン合金	耐熱合金
	WCC	~200HB	FC,FCD	S45C	SCM	SKD	NAK,HPM	SUS	Al	Cu	Ti6Al4V

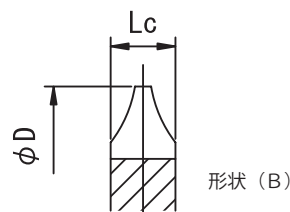
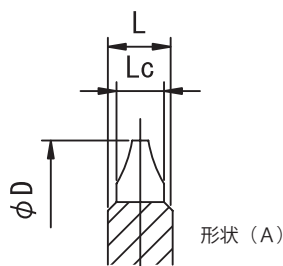
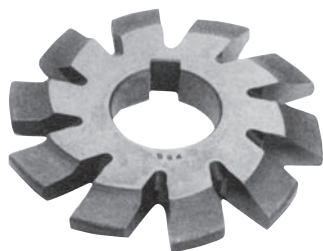
両側面にはバックテーパが付いておりませんので、刃幅より広い加工は出来ません。

切削条件 P.297 キー溝形状 P.305

INGC

インボリュートギヤカッター

Involute Gear Milling Cutter



SKH51

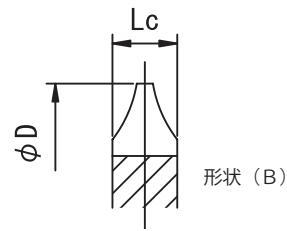
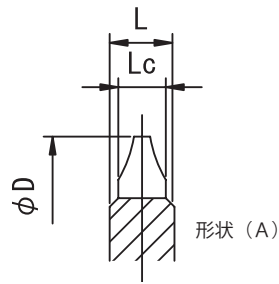
モジュール ピッチ	フライス 番号	圧力角	外径	刃幅	ボス幅	穴径	刃数	形状	切られる 歯車の歯数
				Lc	L				
MP 0.5	1	20°	50	3.6	5	25.4	12	A	135 ~
MP 0.5	2	20°	50	3.6	5	25.4	12	A	55 ~ 134
MP 0.5	3	20°	50	3.6	5	25.4	12	A	35 ~ 54
MP 0.5	4	20°	50	4	5	25.4	12	A	26 ~ 34
MP 0.5	5	20°	50	4	5	25.4	12	A	21 ~ 25
MP 0.5	6	20°	50	4	5	25.4	12	A	17 ~ 20
MP 0.5	7	20°	50	4.4	5	25.4	12	A	14 ~ 16
MP 0.5	8	20°	50	4.4	5	25.4	12	A	12 ~ 13
MP 0.75	1	20°	50	3.6	5	25.4	12	A	135 ~
MP 0.75	2	20°	50	3.6	5	25.4	12	A	55 ~ 134
MP 0.75	3	20°	50	3.6	5	25.4	12	A	35 ~ 54
MP 0.75	4	20°	50	4	5	25.4	12	A	26 ~ 34
MP 0.75	5	20°	50	4	5	25.4	12	A	21 ~ 25
MP 0.75	6	20°	50	4	5	25.4	12	A	17 ~ 20
MP 0.75	7	20°	50	4.4	5	25.4	12	A	14 ~ 16
MP 0.75	8	20°	50	4.4	5	25.4	12	A	12 ~ 13
MP 1	1	20°	50	4	5	25.4	12	A	135 ~
MP 1	2	20°	50	4	5	25.4	12	A	55 ~ 134
MP 1	3	20°	50	4	5	25.4	12	A	35 ~ 54
MP 1	4	20°	50	4.4	5	25.4	12	A	26 ~ 34
MP 1	5	20°	50	4.4	5	25.4	12	A	21 ~ 25
MP 1	6	20°	50	4.4	5	25.4	12	A	17 ~ 20
MP 1	7	20°	50	4.8	5	25.4	12	A	14 ~ 16
MP 1	8	20°	50	4.8	5	25.4	12	A	12 ~ 13
MP 1.5	1	20°	55	5.2		25.4	12	B	135 ~
MP 1.5	2	20°	55	5.2		25.4	12	B	55 ~ 134
MP 1.5	3	20°	55	5.2		25.4	12	B	35 ~ 54
MP 1.5	4	20°	55	5.5		25.4	12	B	26 ~ 34
MP 1.5	5	20°	55	5.5		25.4	12	B	21 ~ 25
MP 1.5	6	20°	55	5.5		25.4	12	B	17 ~ 20
MP 1.5	7	20°	55	6		25.4	12	B	14 ~ 16
MP 1.5	8	20°	55	6		25.4	12	B	12 ~ 13
MP 2	1	20°	60	5.5		25.4	12	B	135 ~
MP 2	2	20°	60	5.5		25.4	12	B	55 ~ 134
MP 2	3	20°	60	6		25.4	12	B	35 ~ 54
MP 2	4	20°	60	6		25.4	12	B	26 ~ 34
MP 2	5	20°	60	6.5		25.4	12	B	21 ~ 25

被削材種 型番	鋳物	炭素鋼	合金鋼	工具鋼	調質鋼	ステンレス鋼	アルミ合金	銅合金	チタン合金	耐熱合金
	FC, FCD	S45C	SCM	SKD	NAK, HPM	SUS	Al	Cu	Ti6Al4V	インコネル
INGC	○	○	○			△	○	○		

切削条件 P. 297 キー溝形状 P. 305

モジュール ピッチ	フライス 番号	圧力角	外径	刃幅	ボス幅	穴径	刃数	形状	切られる 歯車の歯数
				L c	L				
MP 2	6	20°	60	6.5		25.4	12	B	17 ~ 20
MP 2	7	20°	60	7		25.4	12	B	14 ~ 16
MP 2	8	20°	60	7.5		25.4	12	B	12 ~ 13
MP 2.5	1	20°	60	7		25.4	12	B	135 ~
MP 2.5	2	20°	60	7		25.4	12	B	55 ~ 134
MP 2.5	3	20°	60	7.5		25.4	12	B	35 ~ 54
MP 2.5	4	20°	60	8		25.4	12	B	26 ~ 34
MP 2.5	5	20°	60	8		25.4	12	B	21 ~ 25
MP 2.5	6	20°	60	8.5		25.4	12	B	17 ~ 20
MP 2.5	7	20°	60	8.5		25.4	12	B	14 ~ 16
MP 2.5	8	20°	60	9		25.4	12	B	12 ~ 13
MP 3	1	20°	70	8.5		25.4	10	B	135 ~
MP 3	2	20°	70	8.5		25.4	10	B	55 ~ 134
MP 3	3	20°	70	9		25.4	10	B	35 ~ 54
MP 3	4	20°	70	9.5		25.4	10	B	26 ~ 34
MP 3	5	20°	70	9.5		25.4	10	B	21 ~ 25
MP 3	6	20°	70	10		25.4	10	B	17 ~ 20
MP 3	7	20°	70	10.5		25.4	10	B	14 ~ 16
MP 3	8	20°	70	11		25.4	10	B	12 ~ 13
MP 4	1	20°	80	11		25.4	10	B	135 ~
MP 4	2	20°	80	11.5		25.4	10	B	55 ~ 134
MP 4	3	20°	80	12		25.4	10	B	35 ~ 54
MP 4	4	20°	80	12.5		25.4	10	B	26 ~ 34
MP 4	5	20°	80	13		25.4	10	B	21 ~ 25
MP 4	6	20°	80	13.5		25.4	10	B	17 ~ 20
MP 4	7	20°	80	14		25.4	10	B	14 ~ 16
MP 4	8	20°	80	14.5		25.4	10	B	12 ~ 13
MP 5	1	20°	90	14		31.75	10	B	135 ~
MP 5	2	20°	90	14.5		31.75	10	B	55 ~ 134
MP 5	3	20°	90	15		31.75	10	B	35 ~ 54
MP 5	4	20°	90	15.5		31.75	10	B	26 ~ 34
MP 5	5	20°	90	16		31.75	10	B	21 ~ 25
MP 5	6	20°	90	17		31.75	10	B	17 ~ 20
MP 5	7	20°	90	17.5		31.75	10	B	14 ~ 16
MP 5	8	20°	90	18		31.75	10	B	12 ~ 13
MP 6	1	20°	100	17		31.75	10	B	135 ~
MP 6	2	20°	100	17.5		31.75	10	B	55 ~ 134
MP 6	3	20°	100	18		31.75	10	B	35 ~ 54
MP 6	4	20°	100	18.5		31.75	10	B	26 ~ 34
MP 6	5	20°	100	19.5		31.75	10	B	21 ~ 25
MP 6	6	20°	100	20		31.75	10	B	17 ~ 20
MP 6	7	20°	100	21		31.75	10	B	14 ~ 16
MP 6	8	20°	100	22		31.75	10	B	12 ~ 13

ダイヤメ タルピッチ	フライス 番号	圧力角	外径	刃幅	ボス幅	穴径	刃数	形状	切られる 歯車の歯数
				L c	L				
DP 6	1	14.5°	80	11.5		25.4	10	B	135～
DP 6	2	14.5°	80	12		25.4	10	B	55～134
DP 6	3	14.5°	80	12.5		25.4	10	B	35～54
DP 6	4	14.5°	80	13		25.4	10	B	26～34
DP 6	5	14.5°	80	13.5		25.4	10	B	21～25
DP 6	6	14.5°	80	14.5		25.4	10	B	17～20
DP 6	7	14.5°	80	15		25.4	10	B	14～16
DP 6	8	14.5°	80	15.5		25.4	10	B	12～13
DP 8	1	14.5°	70	8.5		25.4	10	B	135～
DP 8	2	14.5°	70	8.5		25.4	10	B	55～134
DP 8	3	14.5°	70	9		25.4	10	B	35～54
DP 8	4	14.5°	70	9.5		25.4	10	B	26～34
DP 8	5	14.5°	70	10		25.4	10	B	21～25
DP 8	6	14.5°	70	10.5		25.4	10	B	17～20
DP 8	7	14.5°	70	11		25.4	10	B	14～16
DP 8	8	14.5°	70	11.5		25.4	10	B	12～13
DP 10	1	14.5°	65	7		25.4	12	B	135～
DP 10	2	14.5°	65	7		25.4	12	B	55～134
DP 10	3	14.5°	65	7.5		25.4	12	B	35～54
DP 10	4	14.5°	65	8		25.4	12	B	26～34
DP 10	5	14.5°	65	8		25.4	12	B	21～25
DP 10	6	14.5°	65	8.5		25.4	12	B	17～20
DP 10	7	14.5°	65	8.5		25.4	12	B	14～16
DP 10	8	14.5°	65	9		25.4	12	B	12～13
DP 12	1	14.5°	60	6		25.4	12	B	135～
DP 12	2	14.5°	60	6		25.4	12	B	55～134
DP 12	3	14.5°	60	6.2		25.4	12	B	35～54
DP 12	4	14.5°	60	6.5		25.4	12	B	26～34
DP 12	5	14.5°	60	6.5		25.4	12	B	21～25
DP 12	6	14.5°	60	6.7		25.4	12	B	17～20
DP 12	7	14.5°	60	7		25.4	12	B	14～16
DP 12	8	14.5°	60	7.5		25.4	12	B	12～13
DP 14	1	14.5°	60	5.5		22.225	12	B	135～
DP 14	2	14.5°	60	5.5		25.4	12	B	55～134
DP 14	3	14.5°	60	5.5		25.4	12	B	35～54
DP 14	4	14.5°	60	6		25.4	12	B	26～34
DP 14	5	14.5°	60	6		22.225	12	B	21～25
DP 14	6	14.5°	60	6		25.4	12	B	17～20
DP 14	7	14.5°	60	6.5		25.4	12	B	14～16
DP 14	8	14.5°	60	7		25.4	12	B	12～13



SKH51

モジュール ピッチ	フライス 番号	圧力角	外径	刃幅	ボス幅	穴径	刃数	形状
				L c	L			
MP 1.5	1	20°	55	4.4	5	25.4	12	A
MP 1.5	2	20°	55	4.4	5	25.4	12	A
MP 1.5	3	20°	55	4.4	5	25.4	12	A
MP 1.5	4	20°	55	4.7	5	25.4	12	A
MP 1.5	5	20°	55	4.7	5	25.4	12	A
MP 1.5	6	20°	55	4.7	5	25.4	12	A
MP 1.5	7	20°	55	5.1		25.4	12	B
MP 1.5	8	20°	55	5.1		25.4	12	B
MP 2	1	20°	60	4.7	5	25.4	12	A
MP 2	2	20°	60	4.7	5	25.4	12	A
MP 2	3	20°	60	5.1		25.4	12	B
MP 2	4	20°	60	5.1		25.4	12	B
MP 2	5	20°	60	5.5		25.4	12	B
MP 2	6	20°	60	5.5		25.4	12	B
MP 2	7	20°	60	6		25.4	12	B
MP 2	8	20°	60	6.4		25.4	12	B
MP 2.5	1	20°	65	6		25.4	12	B
MP 2.5	2	20°	65	6		25.4	12	B
MP 2.5	3	20°	65	6.4		25.4	12	B
MP 2.5	4	20°	65	6.8		25.4	12	B
MP 2.5	5	20°	65	6.8		25.4	12	B
MP 2.5	6	20°	65	7.2		25.4	12	B
MP 2.5	7	20°	65	7.2		25.4	12	B
MP 2.5	8	20°	65	7.6		25.4	12	B
MP 3	1	20°	70	7.2		25.4	10	B
MP 3	2	20°	70	7.2		25.4	10	B
MP 3	3	20°	70	7.6		25.4	10	B
MP 3	4	20°	70	8.1		25.4	10	B
MP 3	5	20°	70	8.1		25.4	10	B
MP 3	6	20°	70	8.5		25.4	10	B
MP 3	7	20°	70	8.9		25.4	10	B
MP 3	8	20°	70	9.4		25.4	10	B
MP 4	1	20°	80	9.4		25.4	10	B
MP 4	2	20°	80	9.8		25.4	10	B
MP 4	3	20°	80	10.2		25.4	10	B
MP 4	4	20°	80	10.6		25.4	10	B
MP 4	5	20°	80	11.1		25.4	10	B

被削材種 型番	鋳物	炭素鋼	合金鋼	工具鋼	調質鋼	ステンレス鋼	アルミ合金	銅合金	チタン合金	耐熱合金
	FC, FCD	S45C	SCM	SKD	NAK, HPM	SUS	Al	Cu	Ti 6Al4V	インコネル
硬度	~200HB	~200HB	~250HB	~35HRC	~45HRC					
BVGC	○	○	○			△	○	○		

切削条件 P. 297 キー溝形状 P. 305

BVGC

ベベルギヤカッター

Bevel Gear Milling Cutter

モジュール ピッチ	フライス 番号	圧力角	外径	刃幅	ボス幅	穴径	刃数	形状
				L c	L			
MP 4	6	20°	80	11.5		25.4	10	B
MP 4	7	20°	80	11.9		25.4	10	B
MP 4	8	20°	80	12.3		25.4	10	B
MP 5	1	20°	90	11.9		31.75	10	B
MP 5	2	20°	90	12.3		31.75	10	B
MP 5	3	20°	90	12.8		31.75	10	B
MP 5	4	20°	90	13.2		31.75	10	B
MP 5	5	20°	90	13.6		31.75	10	B
MP 5	6	20°	90	14.5		31.75	10	B
MP 5	7	20°	90	14.9		31.75	10	B
MP 5	8	20°	90	15.3		31.75	10	B
MP 6	1	20°	100	14.5		31.75	10	B
MP 6	2	20°	100	14.9		31.75	10	B
MP 6	3	20°	100	15.3		31.75	10	B
MP 6	4	20°	100	15.7		31.75	10	B
MP 6	5	20°	100	16.6		31.75	10	B
MP 6	6	20°	100	17		31.75	10	B
MP 6	7	20°	100	17.9		31.75	10	B
MP 6	8	20°	100	18.7		31.75	10	B

RC

ラックカッター Rack Type Cutter



SKH56

モジュールピッチ	圧力角	外径	刃幅	穴径	刃数
MP 0.5	20°	75	5	25.4	12
MP 0.75	20°	75	5	25.4	12
MP 0.8	20°	75	5	25.4	12
MP 1	20°	75	5	25.4	12
MP 1	20°	100	5	25.4	16
MP 1	20°	125	5	25.4	14
MP 1.25	20°	75	4.8	25.4	12
MP 1.25	20°	100	4.8	25.4	16
MP 1.5	20°	75	5	25.4	12
MP 1.5	20°	100	5	25.4	16
MP 1.75	20°	75	5	25.4	12
MP 1.75	20°	100	5	25.4	16
MP 2	20°	75	5.5	25.4	12
MP 2	20°	100	5.5	25.4	16
MP 2	20°	125	5.5	25.4	14
MP 2	20°	125	5.5	31.75	14
MP 2.5	20°	75	7	25.4	12
MP 2.5	20°	100	7	25.4	14
MP 2.5	20°	125	7	25.4	14
MP 2.5	20°	125	7	31.75	14
MP 3	20°	75	9	25.4	10
MP 3	20°	100	9	25.4	12
MP 3	20°	125	9	25.4	14
MP 3	20°	125	9	31.75	14
MP 3.5	20°	100	10.2	25.4	12
MP 3.5	20°	125	10.2	31.75	14
MP 4	20°	100	11.5	25.4	12
MP 4	20°	125	11.5	31.75	12
MP 5	20°	100	13.9	25.4	12
MP 5	20°	125	13.9	31.75	12
MP 6	20°	100	17.5	25.4	10

被削材種 型番	鋳物	炭素鋼	合金鋼	工具鋼	調質鋼	ステンレス鋼	アルミ合金	銅合金	チタン合金	耐熱合金
	FC、FCD	S45C	SCM	SKD	NAK、HPM	SUS	Al	Cu	Ti6Al4V	インコネル
RC	○	○	○			△	○	○		

切削条件 P. 297 キー溝形状 P. 305

RC

ラックカッター

Rack Type Cutter

モジュールピッチ	圧力角	外径	刃幅	穴径	刃数
MP 6	20°	125	17.5	31.75	12
MP 7	20°	125	19	31.75	10

ダイヤメトラルピッチ	圧力角	外径	刃幅	穴径	刃数
DP 10	14.5°	100	6.5	25.4	14
DP 8	14.5°	100	8	25.4	12
DP 6	14.5°	100	10.5	25.4	12
DP 5	14.5°	100	12.8	25.4	12
DP 4	14.5°	125	15.5	31.75	12

VC

Vノッチカッター

V-notci Cutter



SKH57

角度許容差 ±15'

R許容差 ±0.02

外径	刃幅	穴径	角度	R	刃数
75	6	25.4	45°	0.25	12

被削材種 硬度 型番	鋳物	炭素鋼	合金鋼	工具鋼	調質鋼	ステンレス鋼	アルミ合金	銅合金	チタン合金	耐熱合金
	FC,FCD	S45C	SCM	SKD	NAK,HPM	SUS	Al	Cu	Ti6Al4V	インコネル
VC	○	○	○	○		○	○	○		

切削条件 P.297 キー溝形状 P.305

UC

Uノッチカッター

U-notci Cutter



SKH57

R許容差 ±0.02

外径	刃幅	穴径	R	刃数
75	5	25.4	1R	16

被削材種 硬度 型番	鋳物	炭素鋼	合金鋼	工具鋼	調質鋼	ステンレス鋼	アルミ合金	銅合金	チタン合金	耐熱合金
	FC,FCD	S45C	SCM	SKD	NAK,HPM	SUS	Al	Cu	Ti6Al4V	インコネル
UC	○	○	○	○		○	○	○		

切削条件 P.297 キー溝形状 P.305

