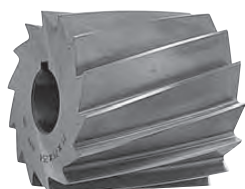


## PC

## プレーンカッター

Plain Milling Cutter



SKH51 左ネジレ15°

外径許容差  $\begin{matrix} +0.8 \\ 0 \end{matrix}$

外径	刃幅	穴径	刃数
50	20	25.4	12
50	25	25.4	12
50	30	25.4	12
50	35	25.4	12
50	40	25.4	12
50	45	25.4	12
50	50	25.4	12
50	55	25.4	12
50	60	25.4	12
50	65	25.4	12
50	70	25.4	12
50	75	25.4	12
50	80	25.4	12
50	100	25.4	12
60	20	25.4	14
60	25	25.4	14
60	30	25.4	14
60	35	25.4	14
60	40	25.4	14
60	45	25.4	14
60	50	25.4	14
60	55	25.4	14
60	60	25.4	14
60	65	25.4	14
60	70	25.4	14
60	75	25.4	14
60	80	25.4	14
60	100	25.4	14
65	20	25.4	14
65	25	25.4	14
65	30	25.4	14
65	35	25.4	14
65	40	25.4	14
65	45	25.4	14
65	50	25.4	14
65	55	25.4	14
65	60	25.4	14
65	65	25.4	14
65	70	25.4	14

外径	刃幅	穴径	刃数
65	75	25.4	14
65	80	25.4	14
65	100	25.4	14
70	65	25.4	14
75	14	25.4	14
75	16	25.4	14
75	18	25.4	14
75	20	25.4	14
75	25	25.4	14
75	30	25.4	14
75	35	25.4	14
75	40	25.4	14
75	45	25.4	14
75	50	25.4	14
75	55	25.4	14
75	60	25.4	14
75	65	25.4	14
75	70	25.4	14
75	75	25.4	14
75	80	25.4	14
75	90	25.4	14
75	100	25.4	14
75	125	25.4	14
75	150	25.4	14
80	20	25.4	14
80	30	25.4	14
80	40	25.4	14
80	50	25.4	14
80	60	25.4	14
80	70	25.4	14
80	80	25.4	14
80	100	25.4	14
90	30	25.4	16
90	40	25.4	16
90	50	25.4	16
90	60	25.4	16
90	70	25.4	16

被削材種 型番	鋳物	炭素鋼	合金鋼	工具鋼	調質鋼	ステンレス鋼	アルミ合金	銅合金	チタン合金	耐熱合金
	FC, FCD	S45C	SCM	SKD	NAK, HPM	SUS	Al	Cu	Ti6Al4V	インコネル
硬度	~200HB	~200HB	~250HB	~35HRC	~45HRC					
PC	○	○	○			△	○	○		

両側面にはバックテーパ（中低勾配）がついておりませんので、刃幅より広い加工は出来ません。

切削条件 P. 306 キー溝形状 P. 319

外径	刃幅	穴径	刃数
90	80	25.4	16
90	100	25.4	16
100	12	25.4	16
100	14	25.4	16
100	16	25.4	16
100	18	25.4	16
100	20	25.4	16
100	25	25.4	16
100	30	25.4	16
100	35	25.4	16
100	40	25.4	16
100	45	25.4	16
100	50	25.4	16
100	55	25.4	16
100	60	25.4	16
100	65	25.4	16
100	70	25.4	16
100	75	25.4	16
100	80	25.4	16
100	100	25.4	16
100	125	25.4	16
100	150	25.4	16
125	50	25.4	18
125	60	25.4	18
125	75	25.4	18
125	100	25.4	18
125	125	25.4	18
150	150	25.4	20
75	30	31.75	14
75	40	31.75	14
75	50	31.75	14
75	60	31.75	14
75	75	31.75	14
75	100	31.75	14
75	125	31.75	14
100	30	31.75	16
100	40	31.75	16
100	50	31.75	16
100	60	31.75	16
100	75	31.75	16
100	100	31.75	16
100	125	31.75	16
100	150	31.75	16
125	50	31.75	18
125	75	31.75	18
125	100	31.75	18
150	125	31.75	20
150	150	31.75	20