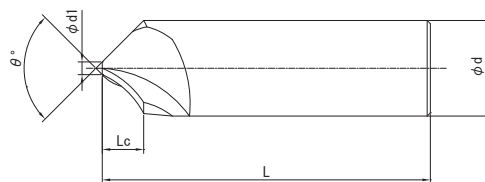


## CCT

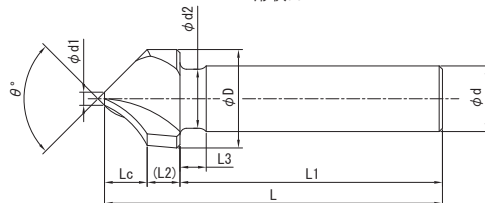


## シーターカット(スパイラル刃面取り)

Theta Cut (Spiral Chamfering Cutter 3-Flutes)



形状A



形状B

形状A 刃径は柄径(φd)と同径

角度許容差 ±15'

SKH57 右刃右ネジレ

形状B 刃径(φD)  $\begin{matrix} +0.05 \\ 0 \end{matrix}$

刃径 φD	角度 θ	先端径 φd1	全長 L	柄径 φd	刃長 Lc	首下長 L1	外周長 (L2)	首ニゲ L3	首径 φd2	刃数	形状
6	60°		59	6	5.19					3	A
8	60°		59	8	6.92					3	A
10	60°	2	59	10	6.92					3	A
15	60°	4	59	10	9.52	45.98	3.5	5	9.5	3	B
20	60°	5	72	12	12.99	54.51	4.5	5	11.5	3	B
25	60°	6	74	12	16.45	53.05	4.5	5	11.5	3	B
30	60°	8	76	12	19.05	51.95	5	5	11.5	3	B
40	60°	10	90	12	25.98	59.02	5	5	11.5	3	B
50	60°	15	107	12	30.31	67.19	9.5	5	11.5	3	B
6	90°		59	6	3					3	A
8	90°		59	8	4					3	A
10	90°	2	59	10	4					3	A
15	90°	4	59	10	5.5	50	3.5	5	9.5	3	B
20	90°	5	72	12	7.5	60	4.5	5	11.5	3	B
25	90°	6	74	12	9.5	60	4.5	5	11.5	3	B
30	90°	8	76	12	11	60	5	5	11.5	3	B
40	90°	10	90	12	15	70	5	5	11.5	3	B
50	90°	15	107	12	17.5	80	9.5	5	11.5	3	B

被削材種 型番	硬度	鋳物 FC, FCD	炭素鋼 S45C	合金鋼 SCM	工具鋼 SKD	調質鋼 NAK, HPM	ステンレス鋼 SUS	アルミ合金 Al	銅合金 Cu	チタン合金 Ti6Al4V	耐熱合金 インコネル
	CCT	~200HB	~200HB	~250HB	~35HRC	~45HRC		○	○	○	

穴面取り加工用です。曲面、傾斜面(コーナーC面)等のセンタリング加工やボール盤でのご使用には向いておりません。

切削条件 P.304