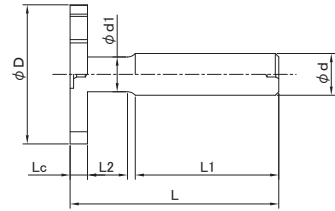


# C-NCKC

## NC旋盤用超硬ソリッドキーシードカッター Carbide Solid Woodruff Key-Seat Cutter for NC Lathe Machine



超硬ソリッドキーシードカッターを回転させて加工する機能を持ち合わせた複合旋盤、自動旋盤、ミル付旋盤等のCNC旋盤 (NC旋盤) でご使用ください。  
ワークを回転させ切削するCNC旋盤 (NC旋盤) ではご使用出来ません。

K10

外径許容差(φD)  $\begin{matrix} +0.05 \\ 0 \end{matrix}$  刃幅許容差(Lc)  $\begin{matrix} 0 \\ -0.012 \end{matrix}$

外径 φD	刃幅 Lc	柄径 φd	柄長 (L1)	首径 φd1	首長 L2	全長 L	刃数
15	0.5	6	53.5	5.5	5	60	10
15	0.6	6	53.4	5.5	5	60	10
15	0.7	6	53.3	5.5	5	60	10
15	0.8	6	53.2	5.5	5	60	10
15	0.9	6	53.1	5.5	5	60	10
15	1	6	53	5.5	5	60	10
15	1.1	6	52.9	5.5	5	60	10
15	1.2	6	52.8	5.5	5	60	10
15	1.3	6	52.7	5.5	5	60	10
15	1.4	6	52.6	5.5	5	60	10
15	1.5	6	52.5	5.5	5	60	10
15	1.6	6	52.4	5.5	5	60	10
15	1.7	6	52.3	5.5	5	60	10
15	1.8	6	52.2	5.5	5	60	10
15	1.9	6	52.1	5.5	5	60	10
15	2	6	52	5.5	5	60	10
15	2.1	6	51.9	5.5	5	60	10
15	2.2	6	51.8	5.5	5	60	10
15	2.3	6	51.7	5.5	5	60	10
15	2.4	6	51.6	5.5	5	60	10
15	2.5	6	51.5	5.5	5	60	10
15	2.6	6	51.4	5.5	5	60	10
15	2.7	6	51.3	5.5	5	60	10
15	2.8	6	51.2	5.5	5	60	10
15	2.9	6	51.1	5.5	5	60	10
15	3	6	51	5.5	5	60	10
15	3.5	6	50.5	5.5	5	60	10
15	4	6	50	5.5	5	60	10
15	4.5	6	49.5	5.5	5	60	10
15	5	6	49	5.5	5	60	10
20	0.5	10	53.5	9.5	5	60	12
20	0.6	10	53.4	9.5	5	60	12
20	0.7	10	53.3	9.5	5	60	12
20	0.8	10	53.2	9.5	5	60	12
20	0.9	10	53.1	9.5	5	60	12
20	1	10	53	9.5	5	60	12
20	1.1	10	52.9	9.5	5	60	12
20	1.2	10	52.8	9.5	5	60	12
20	1.3	10	52.7	9.5	5	60	12
20	1.4	10	52.6	9.5	5	60	12
20	1.5	10	52.5	9.5	5	60	12

被削材種 型番	鋳物	炭素鋼	合金鋼	工具鋼	調質鋼	ステンレス鋼	アルミ合金	銅合金	チタン合金	耐熱合金
	FC、FCD	S45C	SCM	SKD	NAK、HPM	SUS	Al	Cu	Ti6Al4V	インコネル
硬度	~200HB	~200HB	~250HB	~35HRC	~45HRC					
C-NCKC	○	○	○	○	△	○	◎	○		

切削条件 P. 3 0 2

# C-NCKC

## NC旋盤用超硬ソリッドキーシードカッター Carbide Solid Woodruff Key-Seat Cutter for NC Lathe Machine

外径 φ D	刃幅 L c	柄径 φ d	柄長 (L 1)	首径 φ d 1	首長 L 2	全長 L	刃数
20	1.6	10	52.4	9.5	5	60	12
20	1.7	10	52.3	9.5	5	60	12
20	1.8	10	52.2	9.5	5	60	12
20	1.9	10	52.1	9.5	5	60	12
20	2	10	52	9.5	5	60	12
20	2.1	10	51.9	9.5	5	60	12
20	2.2	10	51.8	9.5	5	60	12
20	2.3	10	51.7	9.5	5	60	12
20	2.4	10	51.6	9.5	5	60	12
20	2.5	10	51.5	9.5	5	60	12
20	2.6	10	51.4	9.5	5	60	12
20	2.7	10	51.3	9.5	5	60	12
20	2.8	10	51.2	9.5	5	60	12
20	2.9	10	51.1	9.5	5	60	12
20	3	10	51	9.5	5	60	12
20	3.5	10	50.5	9.5	5	60	12
20	4	10	50	9.5	5	60	12
20	4.5	10	49.5	9.5	5	60	12
20	5	10	49	9.5	5	60	12
30	0.5	10	53.5	9.5	5	60	14
30	0.6	10	53.4	9.5	5	60	14
30	0.7	10	53.3	9.5	5	60	14
30	0.8	10	53.2	9.5	5	60	14
30	0.9	10	53.1	9.5	5	60	14
30	1	10	53	9.5	5	60	14
30	1.1	10	52.9	9.5	5	60	14
30	1.2	10	52.8	9.5	5	60	14
30	1.3	10	52.7	9.5	5	60	14
30	1.4	10	52.6	9.5	5	60	14
30	1.5	10	52.5	9.5	5	60	14
30	1.6	10	52.4	9.5	5	60	14
30	1.7	10	52.3	9.5	5	60	14
30	1.8	10	52.2	9.5	5	60	14
30	1.9	10	52.1	9.5	5	60	14
30	2	10	52	9.5	5	60	14
30	2.1	10	51.9	9.5	5	60	14
30	2.2	10	51.8	9.5	5	60	14
30	2.3	10	51.7	9.5	5	60	14
30	2.4	10	51.6	9.5	5	60	14
30	2.5	10	51.5	9.5	5	60	14
30	2.6	10	51.4	9.5	5	60	14
30	2.7	10	51.3	9.5	5	60	14
30	2.8	10	51.2	9.5	5	60	14
30	2.9	10	51.1	9.5	5	60	14
30	3	10	51	9.5	5	60	14
30	3.5	10	50.5	9.5	5	60	14
30	4	10	50	9.5	5	60	14
30	4.5	10	49.5	9.5	5	60	14
30	5	10	49	9.5	5	60	14