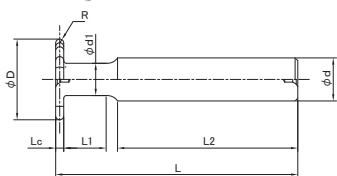


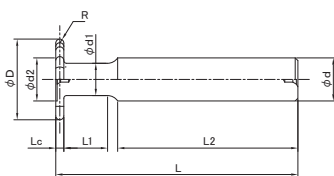
VEX-S

柄付外丸フライス

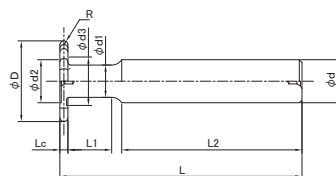
Convex Milling Cutter with Straight Shank



形状A



形状B



形状C

HSS-Co

外径許容差(φD) $\begin{matrix} +0.5 \\ 0 \end{matrix}$

R許容差(R) ± 0.02

刃幅許容差(Lc) $\begin{matrix} 0 \\ -0.05 \end{matrix}$

外径 φD	R	刃幅 Lc	柄径 φd	柄長 L2	首径 φd1	首長(フラット) (L1)	全長 L	刃数	形状	前逃げ	裏逃げ
										φd2	φd3
10	0.2	0.4	6	54.6	5	8.67	65	6	A		
10	0.25	0.5	6	54.5	5	8.67	65	6	A		
10	0.3	0.6	6	54.4	5	8.67	65	6	A		
10	0.4	0.8	6	54.2	5	8.67	65	6	A		
10	0.5	1	6	54	5	8.67	65	6	A		
10	0.6	1.2	6	53.8	5	8.67	65	6	A		
10	0.7	1.4	6	53.6	5	8.67	65	6	A		
10	0.75	1.5	6	53.5	5	8.67	65	6	A		
10	0.8	1.6	6	53.4	5	8.67	65	6	A		
10	0.9	1.8	6	53.2	5	8.67	65	6	A		
10	1	2	6	53	5	8.67	65	6	A		
10	1.25	2.5	6	52.5	5	8.67	65	6	A		
10	1.5	3	6	52	5	8.67	65	6	A		
12	0.25	0.5	8	54.5	6	7.76	65	6	A		
12	0.3	0.6	8	54.4	6	7.76	65	6	A		
12	0.4	0.8	8	54.2	6	7.76	65	6	A		
12	0.5	1	8	54	6	7.76	65	6	A		
12	0.6	1.2	8	53.8	6	7.76	65	6	A		
12	0.7	1.4	8	53.6	6	7.76	65	6	A		
12	0.75	1.5	8	53.5	6	7.76	65	6	A		
12	0.8	1.6	8	53.4	6	7.76	65	6	A		
12	0.9	1.8	8	53.2	6	7.76	65	6	A		
12	1	2	8	53	6	7.76	65	6	A		
12	1.25	2.5	8	52.5	6	7.76	65	6	A		
12	1.5	3	8	52	6	7.76	65	6	A		
15	0.5	1	10	54	8	7.76	65	6	A		
15	0.75	1.5	10	53.5	8	7.76	65	6	A		
15	1	2	10	53	8	7.76	65	6	A		
15	1.25	2.5	10	52.5	8	7.76	65	6	A		
15	1.5	3	10	52	8	7.76	65	6	A		
15	1.75	3.5	10	51.5	8	7.76	65	6	A		
15	2	4	10	51	8	7.76	65	6	A		
16	0.5	1	12	59	8	11.25	75	6	A		

被削材種 型番	硬度	鋳物	炭素鋼	合金鋼	工具鋼	調質鋼	ステンレス鋼	アルミ合金	銅合金	チタン合金	耐熱合金
	VEX-S	~200HB	FC,FCD	S45C	SCM	SKD	NAK,HPM	SUS	Al	Cu	Ti6Al4V

首長(L1)寸法は、首径(φd1)と柄径(φd)のつながりがRのため参考値です。

切削条件 P.306

VEX-S

柄付外丸フライス

Convex Milling Cutter with Straight Shank

外径 φ D	R R	刃幅 L c	柄径 φ d	柄長 L 2	首径 φ d 1	首長(フラット) (L 1)	全長 L	刃数	形状	前逃げ φ d 2	裏逃げ φ d 3
16	0.75	1.5	12	58.5	8	11.25	75	6	A		
16	1	2	12	58	8	11.25	75	6	A		
16	1.25	2.5	12	57.5	8	11.25	75	6	A		
16	1.5	3	12	57	8	11.25	75	6	A		
16	1.75	3.5	12	56.5	8	11.25	75	6	A		
16	2	4	12	56	8	11.25	75	6	A		
18	0.5	1	12	59	8	11.25	75	8	A		
18	0.75	1.5	12	58.5	8	11.25	75	8	A		
18	1	2	12	58	8	11.25	75	8	A		
18	1.25	2.5	12	57.5	8	11.25	75	8	A		
18	1.5	3	12	57	8	11.25	75	8	A		
18	1.75	3.5	12	56.5	8	11.25	75	8	A		
18	2	4	12	56	8	11.25	75	8	A		
20	0.5	1	12	59	8	11.25	75	8	A		
20	0.75	1.5	12	58.5	8	11.25	75	8	A		
20	1	2	12	58	8	11.25	75	8	A		
20	1.25	2.5	12	57.5	8	11.25	75	8	A		
20	1.5	3	12	57	8	11.25	75	8	B	9	
20	1.75	3.5	12	56.5	8	11.25	75	8	B	9	
20	2	4	12	56	8	11.25	75	8	B	9	
20	2.25	4.5	12	55.5	8	11.25	75	8	B	9	
20	2.5	5	12	55	8	11.25	75	8	B	9	
20	2.75	5.5	12	54.5	8	11.25	75	8	B	9	
20	3	6	12	54	8	11.25	75	8	B	9	
25	0.5	1	12	59	10	12.76	75	8	A		
25	0.75	1.5	12	58.5	10	12.76	75	8	A		
25	1	2	12	58	10	12.76	75	8	A		
25	1.25	2.5	12	57.5	10	12.76	75	8	A		
25	1.5	3	12	57	10	12.76	75	8	B	12	
25	1.75	3.5	12	56.5	10	12.76	75	8	B	12	
25	2	4	12	56	10	12.76	75	8	B	12	
25	2.25	4.5	12	55.5	10	12.76	75	8	B	12	
25	2.5	5	12	55	10	12.76	75	8	B	12	
25	2.75	5.5	12	54.5	10	12.76	75	8	B	12	
25	3	6	12	54	10	12.76	75	8	B	12	
30	0.5	1	16	69	12	16.25	90	10	A		
30	0.75	1.5	16	68.5	12	16.25	90	10	A		
30	1	2	16	68	12	16.25	90	10	A		
30	1.25	2.5	16	67.5	12	16.25	90	10	A		
30	1.5	3	16	67	12	16.25	90	10	B	14.5	
30	1.75	3.5	16	66.5	12	16.25	90	10	B	14.5	
30	2	4	16	66	12	16.25	90	10	B	14.5	
30	2.25	4.5	16	65.5	12	16.25	90	10	B	14.5	
30	2.5	5	16	65	12	16.25	90	10	B	14.5	
30	2.75	5.5	16	64.5	12	16.25	90	10	B	14.5	
30	3	6	16	64	12	16.25	90	10	B	14.5	
30	3.25	6.5	16	63.5	12	16.25	90	10	B	14.5	
30	3.5	7	16	63	12	16.25	90	10	B	14.5	
30	3.75	7.5	16	62.5	12	16.25	90	10	B	14.5	
30	4	8	16	62	12	16.25	90	10	B	14.5	
30	4.5	9	16	61	12	16.25	90	8	B	14.5	
30	5	10	16	60	12	16.25	90	8	B	14.5	
35	0.5	1	16	74	14	17.76	95	12	A		
35	0.75	1.5	16	73.5	14	17.76	95	12	A		

VEX-S

柄付外丸フライス

Convex Milling Cutter with Straight Shank

外径 φ D	R R	刃幅 L c	柄径 φ d	柄長 L 2	首径 φ d 1	首長(フラット) (L 1)	全長 L	刃数	形状	前逃げ φ d 2	裏逃げ φ d 3
35	1	2	16	73	14	17.76	95	12	A		
35	1.25	2.5	16	72.5	14	17.76	95	12	A		
35	1.5	3	16	72	14	17.76	95	12	B	20	
35	1.75	3.5	16	71.5	14	17.76	95	12	B	20	
35	2	4	16	71	14	17.76	95	12	B	20	
35	2.25	4.5	16	70.5	14	17.76	95	10	B	20	
35	2.5	5	16	70	14	17.76	95	10	B	20	
35	2.75	5.5	16	69.5	14	17.76	95	10	B	20	
35	3	6	16	69	14	17.76	95	10	B	20	
35	3.25	6.5	16	68.5	14	17.76	95	10	B	20	
35	3.5	7	16	68	14	17.76	95	10	B	20	
35	3.75	7.5	16	67.5	14	17.76	95	10	B	20	
35	4	8	16	67	14	17.76	95	10	B	20	
35	4.5	9	16	66	14	17.76	95	10	B	17	
35	5	10	16	65	14	17.76	95	10	B	17	
35	5.5	11	16	64	14	17.76	95	10	B	17	
35	6	12	16	63	14	17.76	95	10	B	17	
40	0.5	1	16	79	15	18.67	100	12	A		
40	0.75	1.5	16	78.5	15	18.67	100	12	A		
40	1	2	16	78	15	18.67	100	12	A		
40	1.25	2.5	16	77.5	15	18.67	100	12	A		
40	1.5	3	16	77	15	18.67	100	12	B	21	
40	2	4	16	76	15	18.67	100	12	B	21	
40	2.5	5	16	75	15	18.67	100	10	B	21	
40	3	6	16	74	15	18.67	100	10	B	21	
40	3.5	7	16	73	15	18.67	100	10	B	21	
40	4	8	16	72	15	18.67	100	10	B	21	
40	4.5	9	16	71	15	18.67	100	10	B	21	
40	5	10	16	70	15	18.67	100	10	B	21	
40	6	12	16	68	15	18.67	100	10	B	21	
45	0.5	1	20	87	18	19.76	110	12	A		
45	0.75	1.5	20	86.5	18	19.76	110	12	A		
45	1	2	20	86	18	19.76	110	12	A		
45	1.5	3	20	85	18	19.76	110	12	C	25	25
45	2	4	20	84	18	19.76	110	12	C	25	25
45	2.5	5	20	83	18	19.76	110	12	C	25	25
45	3	6	20	82	18	19.76	110	12	C	25	25
45	3.5	7	20	81	18	19.76	110	12	C	25	25
45	4	8	20	80	18	19.76	110	12	C	25	25
45	5	10	20	78	18	19.76	110	12	C	25	25
45	6	12	20	76	18	19.76	110	12	C	25	25
50	0.5	1	20	87	19	20.67	110	14	A		
50	0.75	1.5	20	86.5	19	20.67	110	14	A		
50	1	2	20	86	19	20.67	110	14	A		
50	1.5	3	20	85	19	20.67	110	14	C	29	29
50	2	4	20	84	19	20.67	110	14	C	29	29
50	2.5	5	20	83	19	20.67	110	14	C	29	29
50	3	6	20	82	19	20.67	110	14	C	29	29
50	3.5	7	20	81	19	20.67	110	14	C	29	29
50	4	8	20	80	19	20.67	110	14	C	29	29
50	4.5	9	20	79	19	20.67	110	12	C	29	29
50	5	10	20	78	19	20.67	110	12	C	29	29
50	5.5	11	20	77	19	20.67	110	12	C	29	29
50	6	12	20	76	19	20.67	110	12	C	29	29