

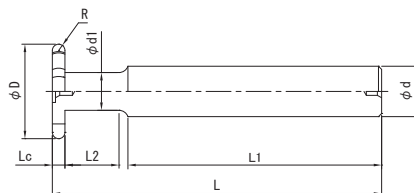
C-VEX-S

超硬ソリッド柄付外丸フライス

Carbide Solid Convex Milling Cutter with Straight Shank



在庫がなくなった寸法より先ムクからソリッドに変更しております。



Z20

外径許容差(φD) $\begin{matrix} +0.5 \\ 0 \end{matrix}$ R許容差(R) ± 0.02 刃幅許容差(Lc) $\begin{matrix} 0 \\ -0.05 \end{matrix}$

外径 φD	R寸法 R	刃幅 Lc	柄径 φd	柄長 (L1)	首径 φd1	首長(フラット) L2	全長 L	刃数
10	0.2	0.4	6	82.9	5	10	95	6
10	0.25	0.5	6	82.8	5	10	95	6
10	0.3	0.6	6	82.7	5	10	95	6
10	0.4	0.8	6	82.5	5	10	95	6
10	0.5	1	6	82.3	5	10	95	6
10	0.6	1.2	6	82.1	5	10	95	6
10	0.7	1.4	6	81.9	5	10	95	6
10	0.75	1.5	6	81.8	5	10	95	6
10	0.8	1.6	6	81.7	5	10	95	6
10	0.9	1.8	6	81.5	5	10	95	6
10	1	2	6	81.3	5	10	95	6
10	1.25	2.5	6	80.8	5	10	95	6
10	1.5	3	6	80.3	5	10	95	6
10	2	4	6	79.3	5	10	95	6
12	0.25	0.5	8	87.2	6	10	100	6
12	0.3	0.6	8	87.1	6	10	100	6
12	0.4	0.8	8	86.9	6	10	100	6
12	0.5	1	8	86.7	6	10	100	6
12	0.6	1.2	8	86.5	6	10	100	6
12	0.7	1.4	8	86.3	6	10	100	6
12	0.75	1.5	8	86.2	6	10	100	6
12	0.8	1.6	8	86.1	6	10	100	6
12	0.9	1.8	8	85.9	6	10	100	6
12	1	2	8	85.7	6	10	100	6
12	1.25	2.5	8	85.2	6	10	100	6
12	1.5	3	8	84.7	6	10	100	6
12	2	4	8	83.7	6	10	100	6
16	0.5	1	12	90.2	8	15	110	6
16	0.75	1.5	12	89.7	8	15	110	6
16	1	2	12	89.2	8	15	110	6
16	1.25	2.5	12	88.7	8	15	110	6
16	1.5	3	12	88.2	8	15	110	6
16	1.75	3.5	12	87.7	8	15	110	6
16	2	4	12	87.2	8	15	110	6

被削材種 硬度 型番	鋳物	炭素鋼	合金鋼	工具鋼	調質鋼	ステンレス鋼	アルミ合金	銅合金	チタン合金	耐熱合金
	FC,FCD	S45C	SCM	SKD	NAK,HPM	SUS	Al	Cu	Ti6Al4V	インコネル
C-VEX-S	○	○	○	△		○	○	○		

切削条件 P.302