

ワシ刃採用

スクイ角・刃底R大

TAIYO

T-STKC

(ハイス 強力型キーシードカッター TiCN SKH51)



刃幅寸法 **拡大!**

Φ30以下、0.4~3.0mmを
0.1mm飛びにラインナップ

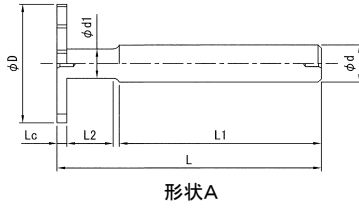
特徴

1. ワシ刃採用による切削性の向上が、バリを抑える!
2. TiCNコーティングにより、耐摩耗性に優れる!
3. ハイスソリッド(塑性一体成形材)を使用。

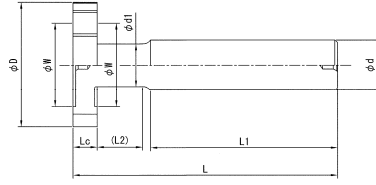
	非鉄金属 Al/Cu	鋳鉄 FC/FCD	炭素鋼 S50C	合金鋼 SCM	工具鋼 SKD	ステンレス鋼 SUS	調質硬 HPM/NAK
T-STKC	◎	○	◎	○	○	△	—



▼ T-STKC CAD図



形状A



形状B

スクイ角 15°

■外径許容差

φ10~30 0~+0.05

φ35~50 0~+0.07

■刃幅許容差

φ10~30 -0.012~0

φ35~50 -0.018~0

▼ T-STKC 寸法表

(単位: mm)

外径	刃幅	首径	首長	全長	柄径	刃数	形状
φD	Lc	φd1	L2	L	φd	N	
10	0.4	4	9.1	50	10	8	A
	0.5						
	0.6						
	0.7						
	0.8						
	0.8						
	0.7						
	0.6						
	0.5						
	0.4						
	0.3						
	0.2						
	0.1						
	0.0						
	0.1						
	0.2						
	0.3						
	0.4						
0.5							
0.6							
0.7							
0.8							
0.9							
1.0							
1.1							
1.2							
1.3							
1.4							
1.5							
1.6							
1.7							
1.8							
1.9							
2.0							
2.1							
2.2							
2.3							
2.4							
2.5							
2.6							
2.7							
2.8							
2.9							
3.0							
3.5							
4.0							
4.5							
5.0							

外径	刃幅	首径	首長	全長	柄径	刃数	形状
φD	Lc	φd1	L2	L	φd	N	
15	1.9	5.5	10.7	58			A
	2.0						
	2.1						
	2.2						
	2.3						
	2.4						
	2.5						
	2.6						
	2.7						
	2.8						
2.9							
3.0							
3.5							
4.0							
4.5							
5.0							
0.4			60			B / W=9	
0.5							
0.6							
0.7							
0.8							
0.9							
1.0							
1.1							
1.2							
1.3							
1.4							
1.5							
1.6							
1.7							
1.8							
1.9							
2.0							
2.1							
2.2							
2.3							
2.4							
2.5							
2.6							
2.7							
2.8							
2.9							
3.0							
3.5							
4.0							
4.5							
5.0							

外径	刃幅	首径	首長	全長	柄径	刃数	形状
φD	Lc	φd1	L2	L	φd	N	
18	5.0	6.5	10.5	60			B
	0.4						
	0.5						
	0.6						
	0.7						
	0.8						
	0.9						
	1.0						
	1.1						
	1.2						
	1.3						
	1.4						
	1.5						
	1.6						
	1.7						
1.8							
1.9							
2.0							
2.1							
2.2							
2.3							
2.4							
2.5							
2.6							
2.7							
2.8							
2.9							
3.0							
3.5							
4.0							
4.5							
5.0							
0.4			58			A	
0.5							
0.6							
0.7							
0.8							
0.9							
1.0							
1.1							
1.2							
1.3							
1.4							
1.5							
1.6							
1.7							
1.8							
1.9							
2.0							
2.1							
2.2							
2.3							
2.4							
2.5							
2.6							
2.7							
2.8							
2.9							
3.0							
3.5							
4.0							
4.5							
5.0							

外径	刃幅	首径	首長	全長	柄径	刃数	形状
φD	Lc	φd1	L2	L	φd	N	
30	1.8	8.7	14.9	60			A
	1.9						
	2.0						
	2.1						
	2.2						
	2.3						
	2.4						
	2.5						
	2.6						
	2.7						
	2.8						
	2.9						
3.0							
3.5							
4.0							
4.5							
5.0							
0.4			63			B / W=22	
0.5							
0.6							
0.7							
0.8							
0.9							
1.0							
1.1							
1.2							
1.3							
1.4							
1.5							
1.6							
1.7							
1.8							
1.9							
2.0							
2.1							
2.2							
2.3							
2.4							
2.5							
2.6							
2.7							
2.8							
2.9							
3.0							
3.5							
4.0							
4.5							
5.0							

▼ T-STKC 切削条件表

	構造鋼用、炭素鋼 (S45C,SS等)	合金工具鋼 (SKD,SUS等)	非鉄金属 (アルミ等)
切削速度 (m/min)	9~16	7~14	12~20
1刃当たり送り(mm)	0.02~0.05	0.01~0.03	0.03~0.08

その他関連商品:

C-KC (超硬ソリッド
キーシードカッター 材質: Z20)

